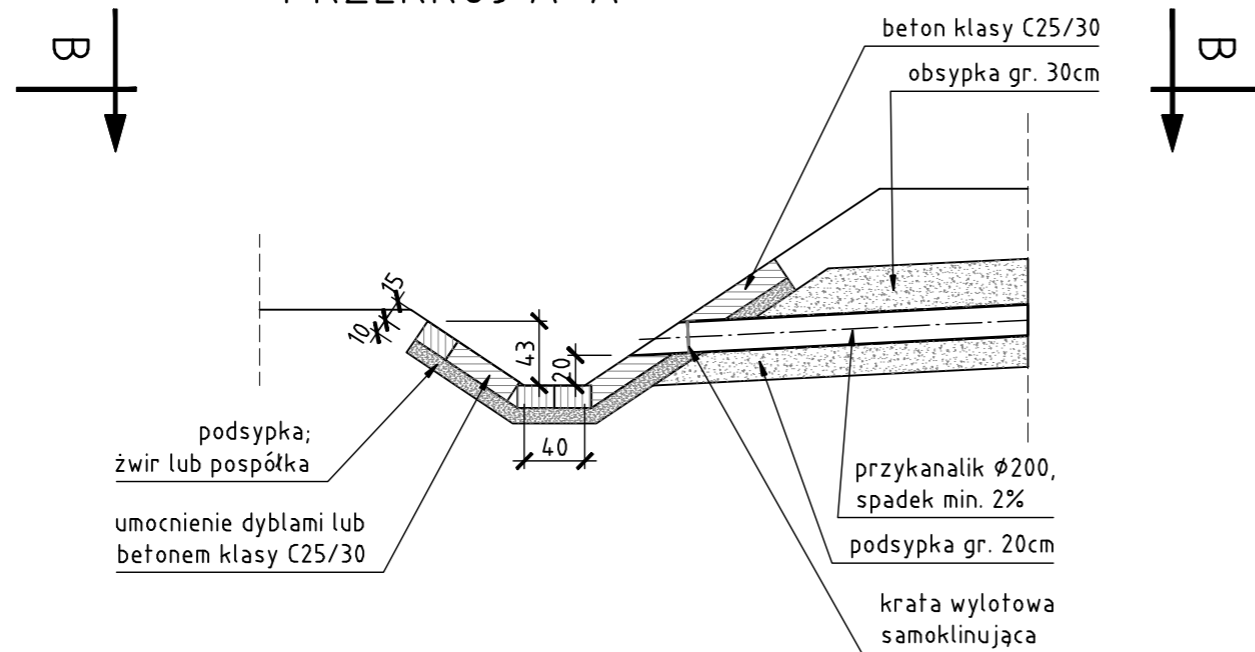
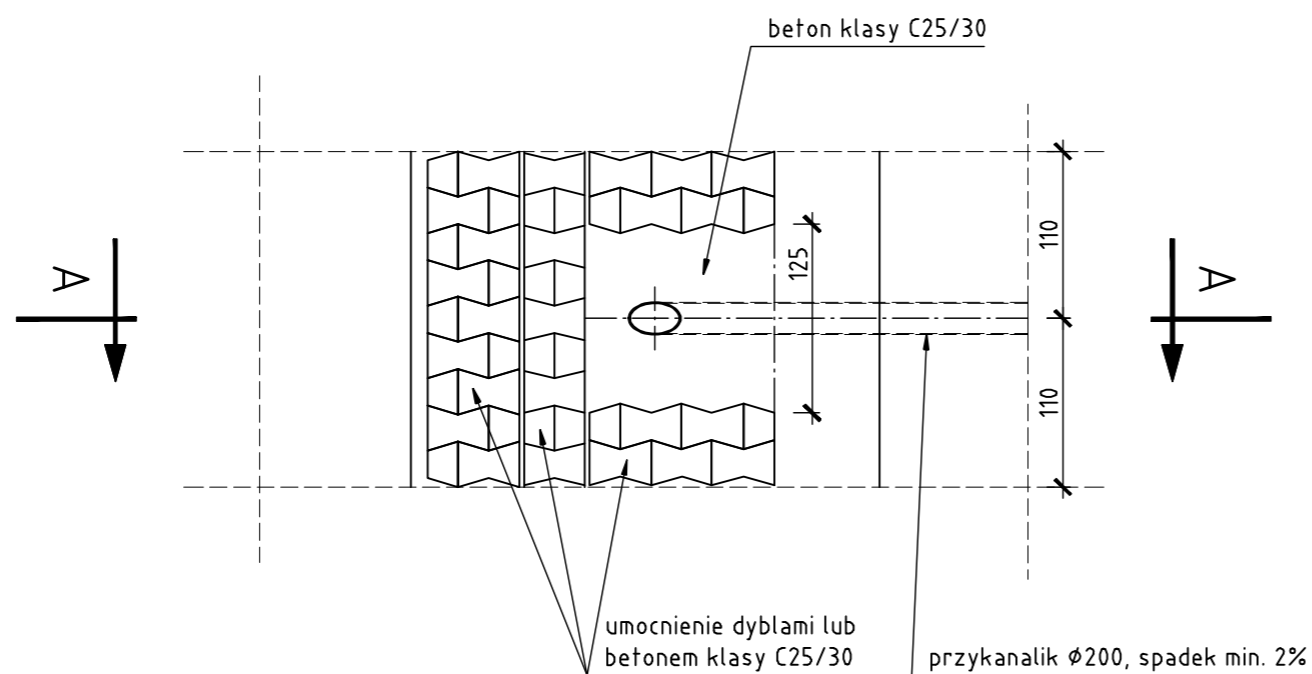


### PRZEKRÓJ A-A



### WIDOK B-B



|  |  |                                     |
|--|--|-------------------------------------|
| <p align="center"><b>PRACOWNIA PROJEKTOWA</b><br/> <b>PROMOST</b><br/> <b>CONSULTING</b></p> <p align="center">35-060 RZESZÓW, ul. Słowackiego 20 <a href="http://www.promost.pl">http://www.promost.pl</a><br/>         tel. (0-17) 85-79-155, fax (0-17) 85-79-156; e-mail: biuro@promost.pl</p> |  | Inwestor:                           |
|  |  | Zarząd Dróg Wojewódzkich w Krakowie |
| Nazwa inwestycji:<br>Budowa odcinka łącznikowego w ciągu drogi wojewódzkiej nr 964 wraz z budową obiektu mostowego na rzece Raba -<br>- budowa obejścia Dobczyc  |  | Stadium:<br><br>PW                  |
| Tytuł rysunku:<br>Szczegół umocnienia wylotu przykanalika Ø200 studz. ściek.<br>Odwodnienie obiektów drogowych i mostowych.  |  | Data:<br><br>06.2006                |
| Projektował:   | mgr inż. Grzegorz Szal<br>PDK/0034/P005/04 | Skala:<br><br>1:50                  |
| Opracował:   | mgr inż. Grzegorz Szal<br>PDK/0034/P005/04 |                                     |
| Sprawdził:   | inż. Maria Kluzek<br>39/96                 | Nr rysunku:<br><br>11               |