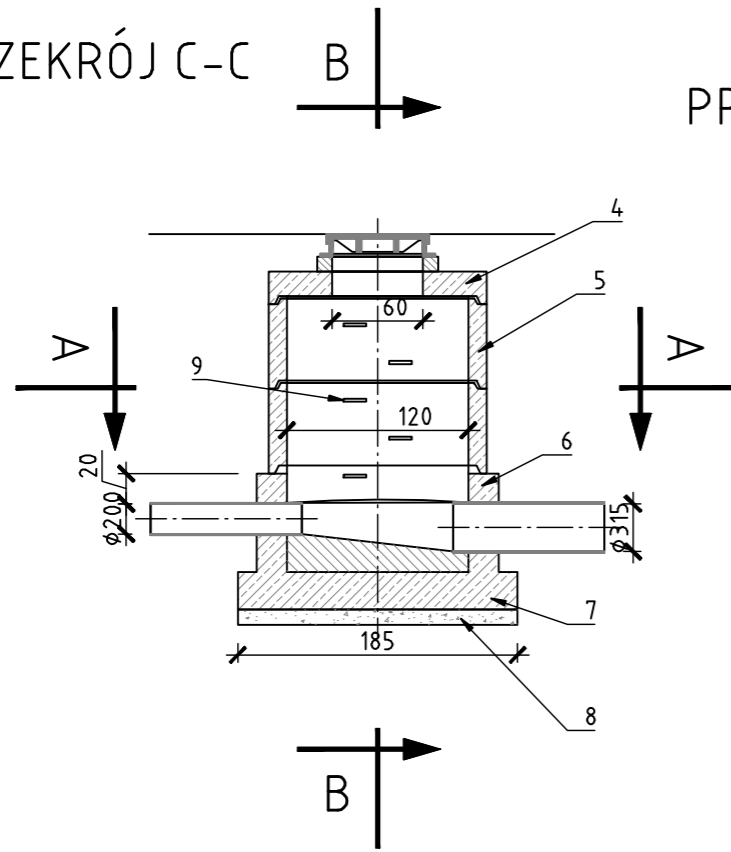
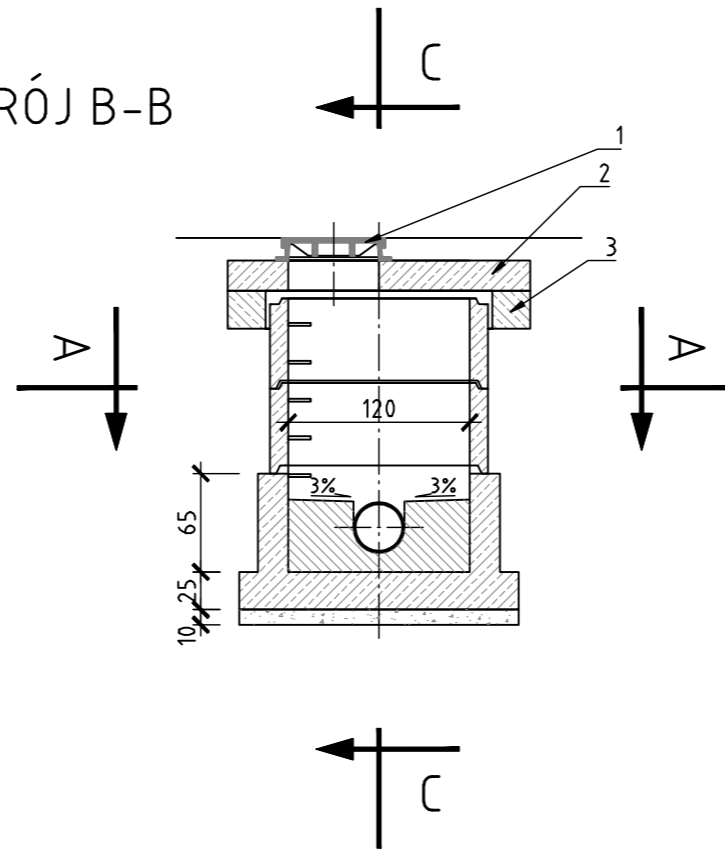


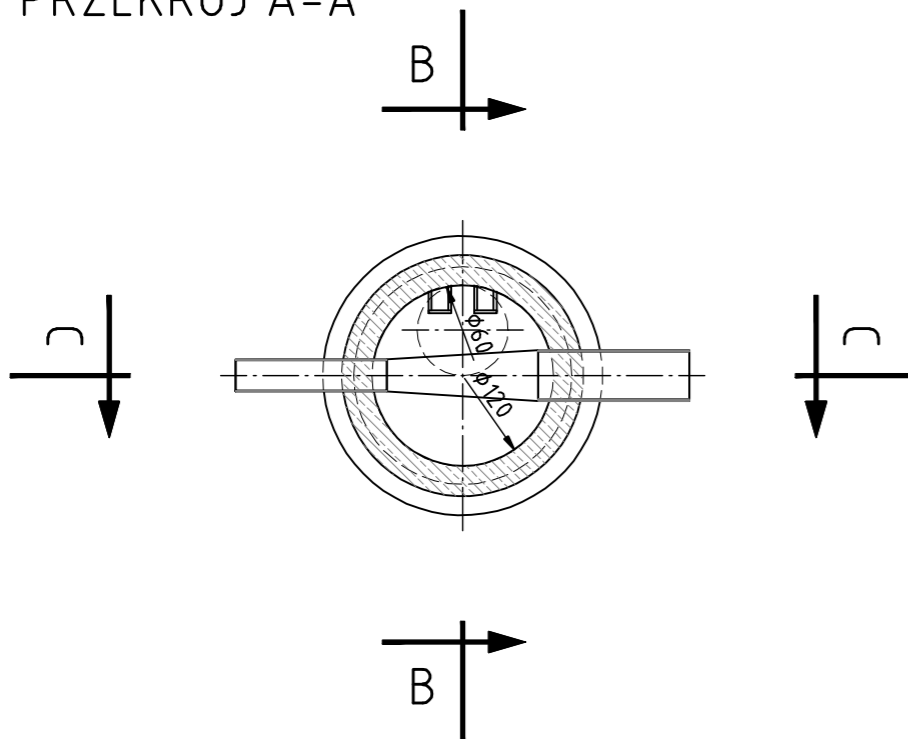
PRZEKRÓJ C-C



PRZEKRÓJ B-B



PRZEKRÓJ A-A



1. ŻELIWNY WŁAZ KANAŁOWY KLASY D400
2. ŻELBETOWY KRĄG PODPOROWY POD WŁAZ
3. ŻELBETOWY PIERŚCIEN ODCIĄŻAJĄCY
4. ŻELBETOWA PŁYTA POKRYWOWA
5. KOMORA ROBOCZA Z KRĘGÓW ŻELBETOWYCH Z BETONU KLASY C25/30
6. DOLNA CZĘŚĆ KOMORY ROBOCZEJ ŻELBETOWA WYKONANA JAKO MONOLITYCZNA NA MOKRO Z BETONU KLASY MIN. C25/30 GRUBOŚCI 20CM
7. PŁYTA DENNA ŻELBETOWA GRUBOŚCI 25CM Z BETONU KLASY C25/30
8. PODSYPKA Z PIASKU GRUBOŚCI 10CM
9. STOPNIE ZŁAZOWE

PRACOWNIA PROJEKTOWA PROMOST CONSULTING 35-060 RZESZÓW, ul. Słowackiego 20 http://www.promost.pl tel. (0-17) 85-79-155, fax (0-17) 85-79-156; e-mail: biuro@promost.pl		Inwestor: Zarząd Dróg Wojewódzkich w Krakowie
Nazwa inwestycji: Budowa odcinka łącznikowego w ciągu drogi wojewódzkiej nr 964 wraz z budową obiektu mostowego na rzece Raba - - budowa obejścia Dobczyc		Stadium: PW
Tytuł rysunku: Szczegół studni kanalizacyjnej $\phi 1200$ Odwodnienie obiektów drogowych i mostowych.		Data: 06.2006
Projektował: mgr inż. Grzegorz Szal PDK/0034/P005/04	Opracował: mgr inż. Grzegorz Szal PDK/0034/P005/04	Skala: 1:50
Sprawdził: inż. Maria Kluzek 39/96		Nr rysunku: 13