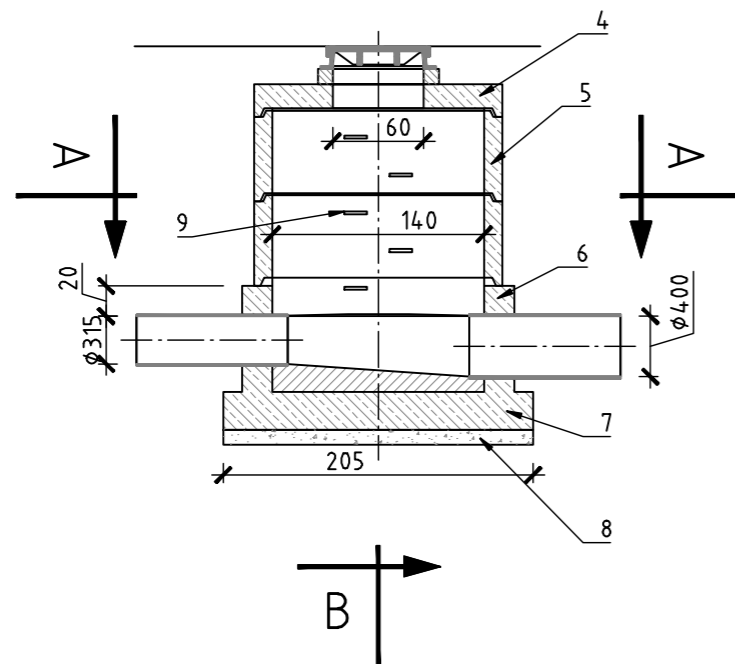
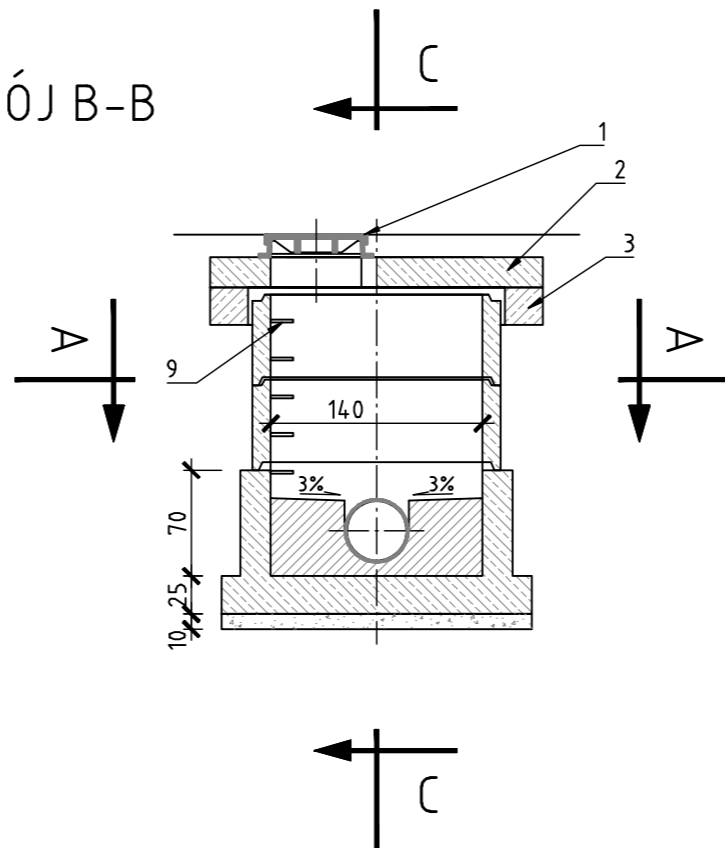


PRZEKRÓJ C-C

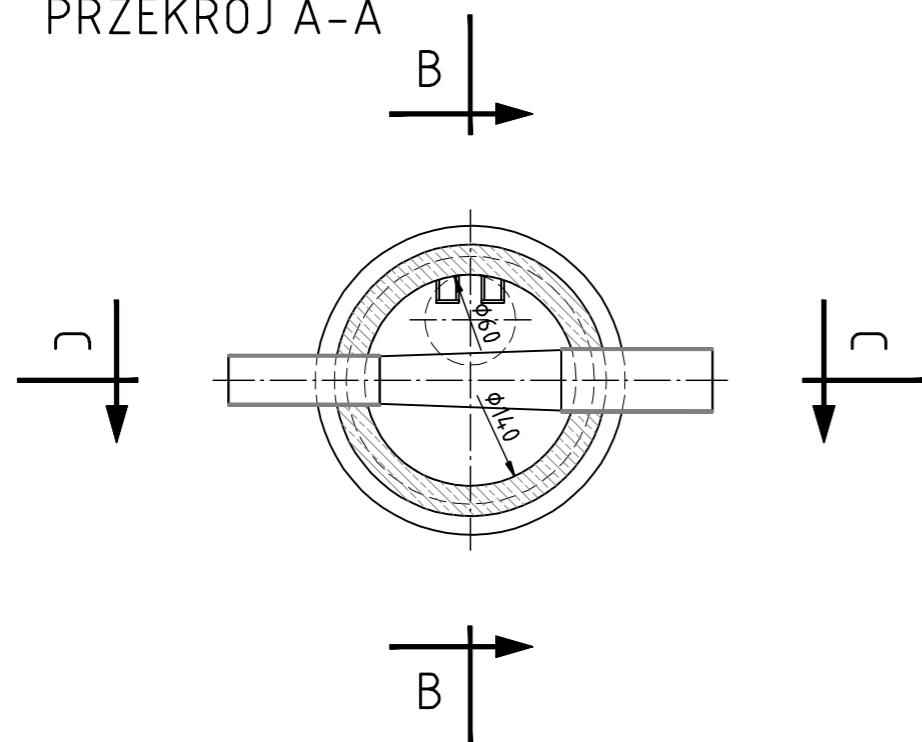


PRZEKRÓJ B-B



1. ŻELIWNY WŁAZ KANAŁOWY KLASY D400
2. ŻELBETOWY KRĄG PODPOROWY POD WŁAZ
3. ŻELBETOWY PIERŚCIEŃ ODCIĄŻAJĄCY
4. ŻELBETOWA PŁYTA POKRYWOWA
5. KOMORA ROBOCZA Z KRĘGÓW ŻELBETOWYCH Z BETONU KLASY C25/30
6. DOLNA CZĘŚĆ KOMORY ROBOCZEJ ŻELBETOWA WYKONANA JAKO MONOLITYCZNA NA MOKRO Z BETONU KLASY MIN. C25/30 GRUBOŚCI 20CM
7. PŁYTA DENNA ŻELBETOWA GRUBOŚCI 25CM Z BETONU KLASY C25/30
8. PODSYPKA Z PIASKU GRUBOŚCI 10CM
9. STOPNIE ŻŁAZOWE

PRZEKRÓJ A-A



<p align="center">PRACOWNIA PROJEKTOWA PROMOST CONSULTING</p> <p align="center">35-060 RZESZÓW, ul. Słowackiego 20 http://www.promost.pl tel. (0-17) 85-79-155, fax (0-17) 85-79-156; e-mail: biuro@promost.pl</p>		Inwestor:
		Zarząd Dróg Wojewódzkich w Krakowie
Nazwa inwestycji: Budowa odcinka łącznikowego w ciągu drogi wojewódzkiej nr 964 wraz z budową obiektu mostowego na rzece Raba - - budowa obejścia Dobczyc		Stadium: PW
Tytuł rysunku: Szczegół studni kanalizacyjnej $\phi 1400$ Odwodnienie obiektów drogowych i mostowych.		Data: 06.2006
Projektował:	mgr inż. Grzegorz Szal PDK/0034/P005/04	Skala: 1:50
Opracował:	mgr inż. Grzegorz Szal PDK/0034/P005/04	
Sprawdził:	inż. Maria Kluzek 39/96	Nr rysunku: 14