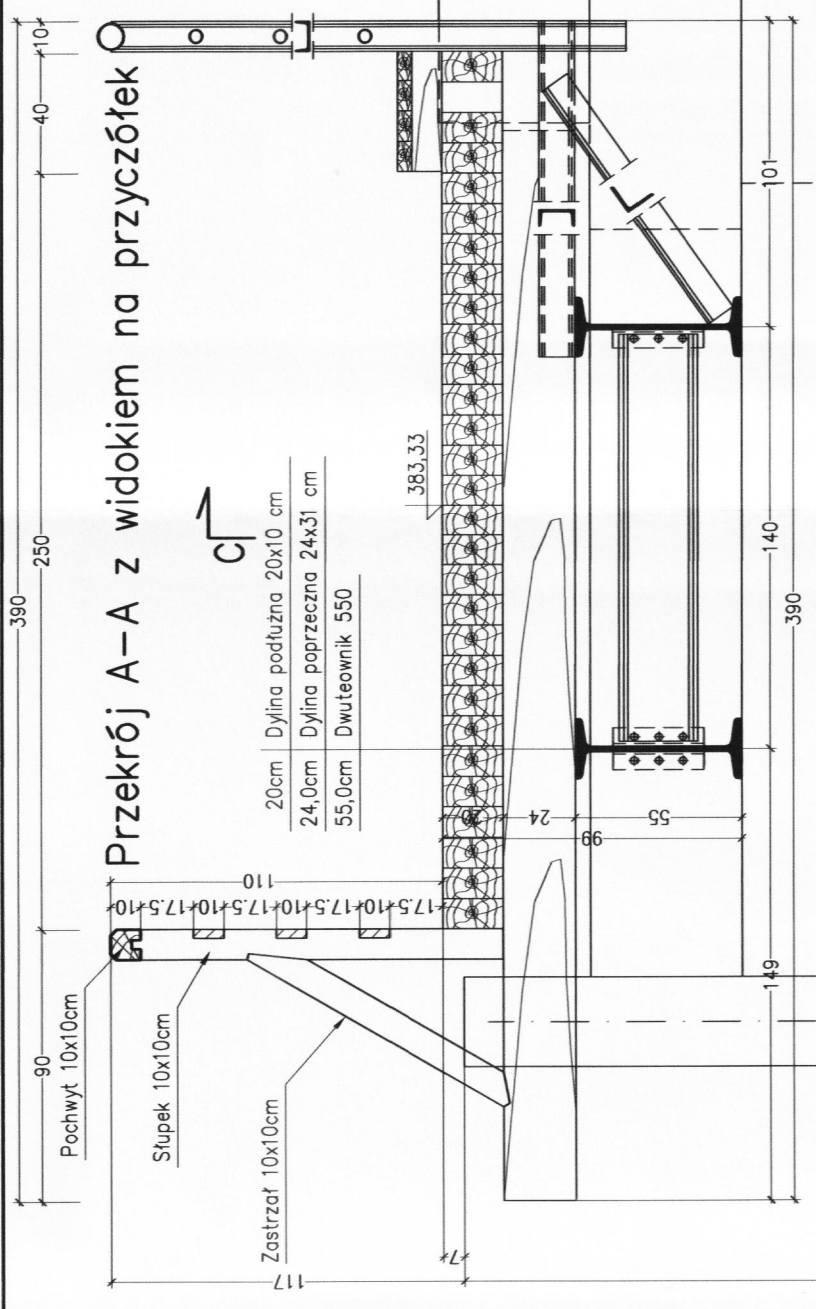
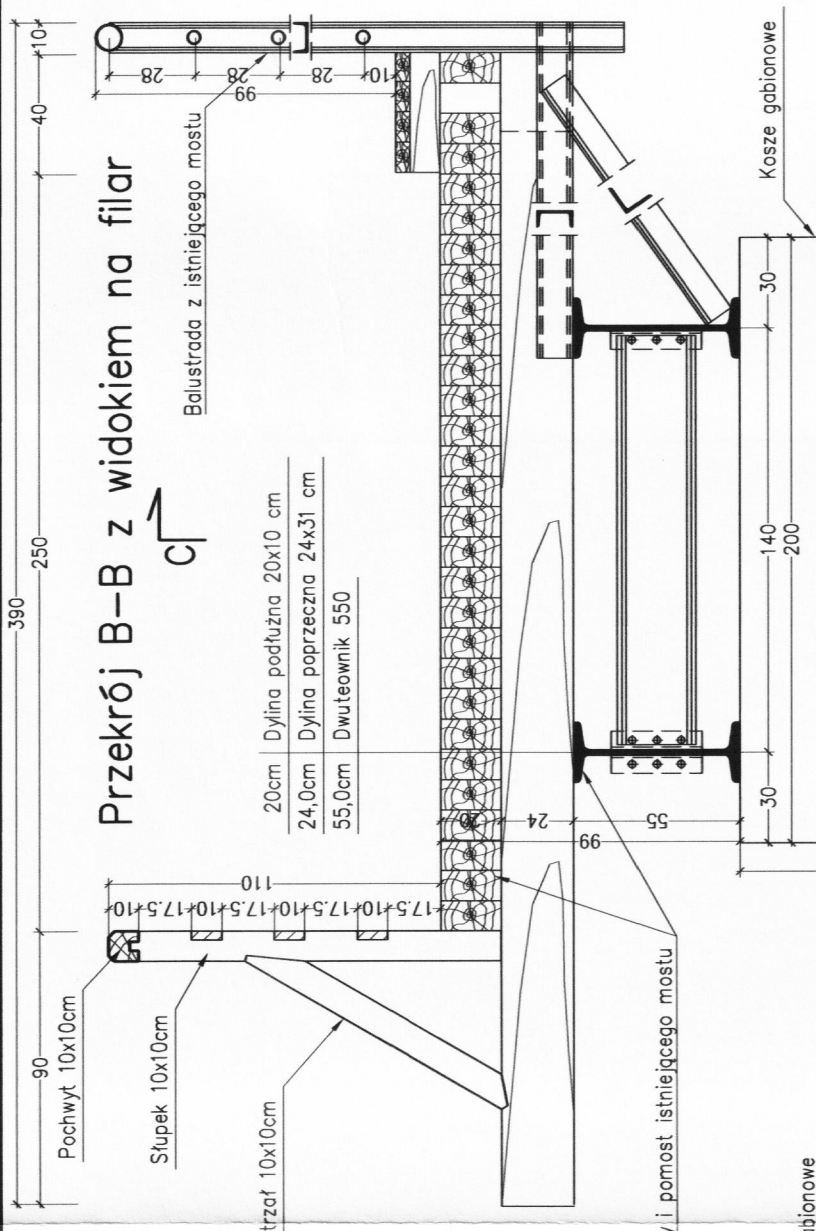


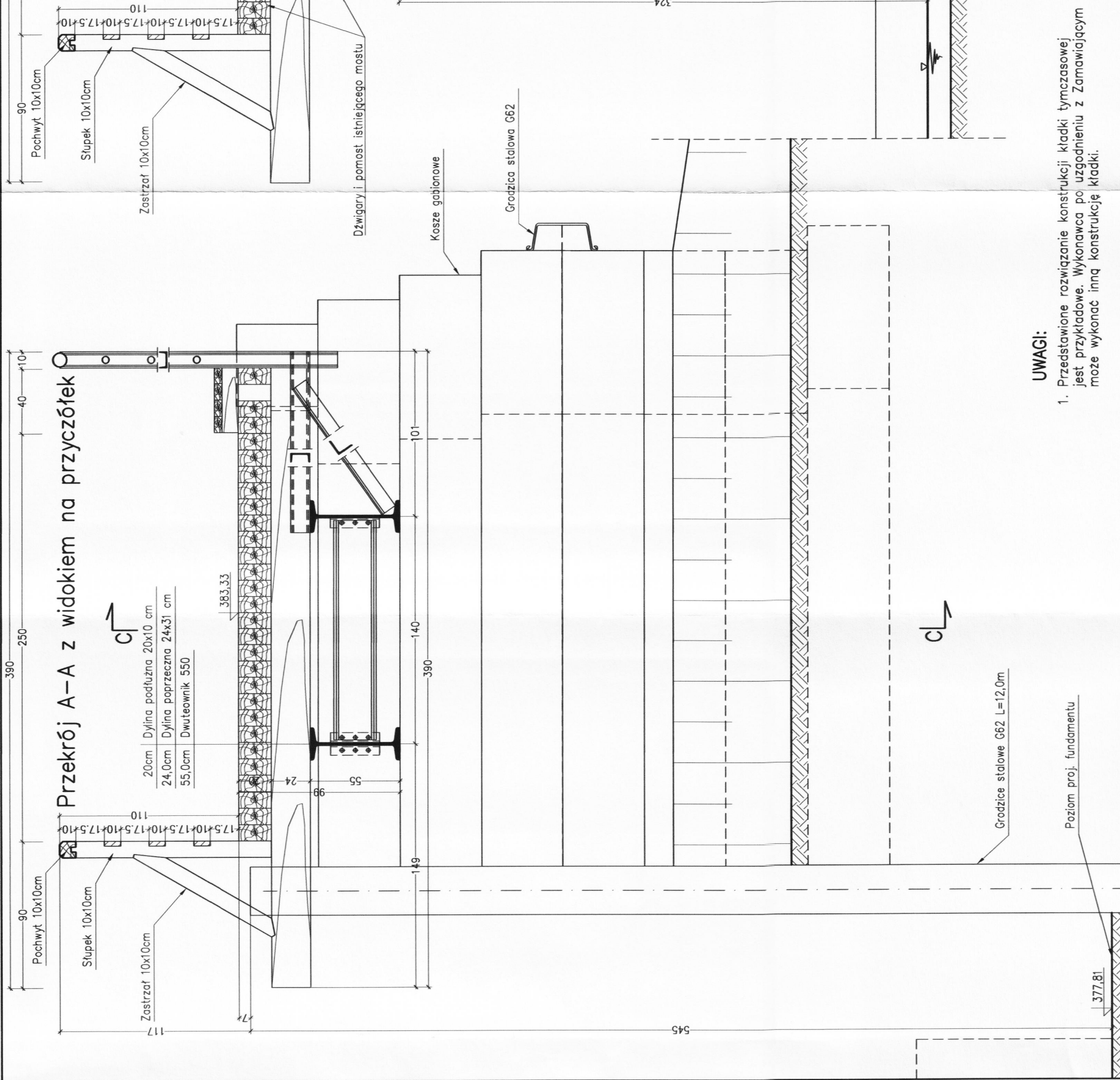
61 56



Przekrój A-A z widokiem na przyczółek



Przekrój B-B z widokiem na filar



UWAGI:

- Przedstawione rozwiązanie konstrukcji kładki tymczasowej jest przykładowe. Wykonawca po uzgodnieniu z Zamawiającym może wykonać inną konstrukcję kładki.

Pracownia projektowa 50-319 WROCLAW ul. B. Prusa 9, pok. 303-305 tel. (0-71) 328-01-31(32); fax 328-28-45 e-mail: biuro@promiost.wroclaw.pl		BIURO PROJEKTOWO-BADAWCZE PROMIOST Rozbudowa drogi wojewódzkiej nr 946 od km 29+660,60 do 29+849,40 wraz z przebudową mostu w km 29+733,00 na potoku Stryszawa w miejscowości Stryszawa, polegająca na rozbiórce istniejącego i budowie nowego mostu	
Nazwa i adres obiektu	Tytuł rysunku	Stadium	Data
		Projekt budowlany - stan projektowany	10.2008r
		mgr inż. Edmund Budka	Skala
		mgr inż. Adam Stempiewicz	1:25
		mgr inż. Szymon Gruba	Numer rys.
			12

377.81

Poziom proj. fundamentu

Grodzice stalowe G62 L=12,0m