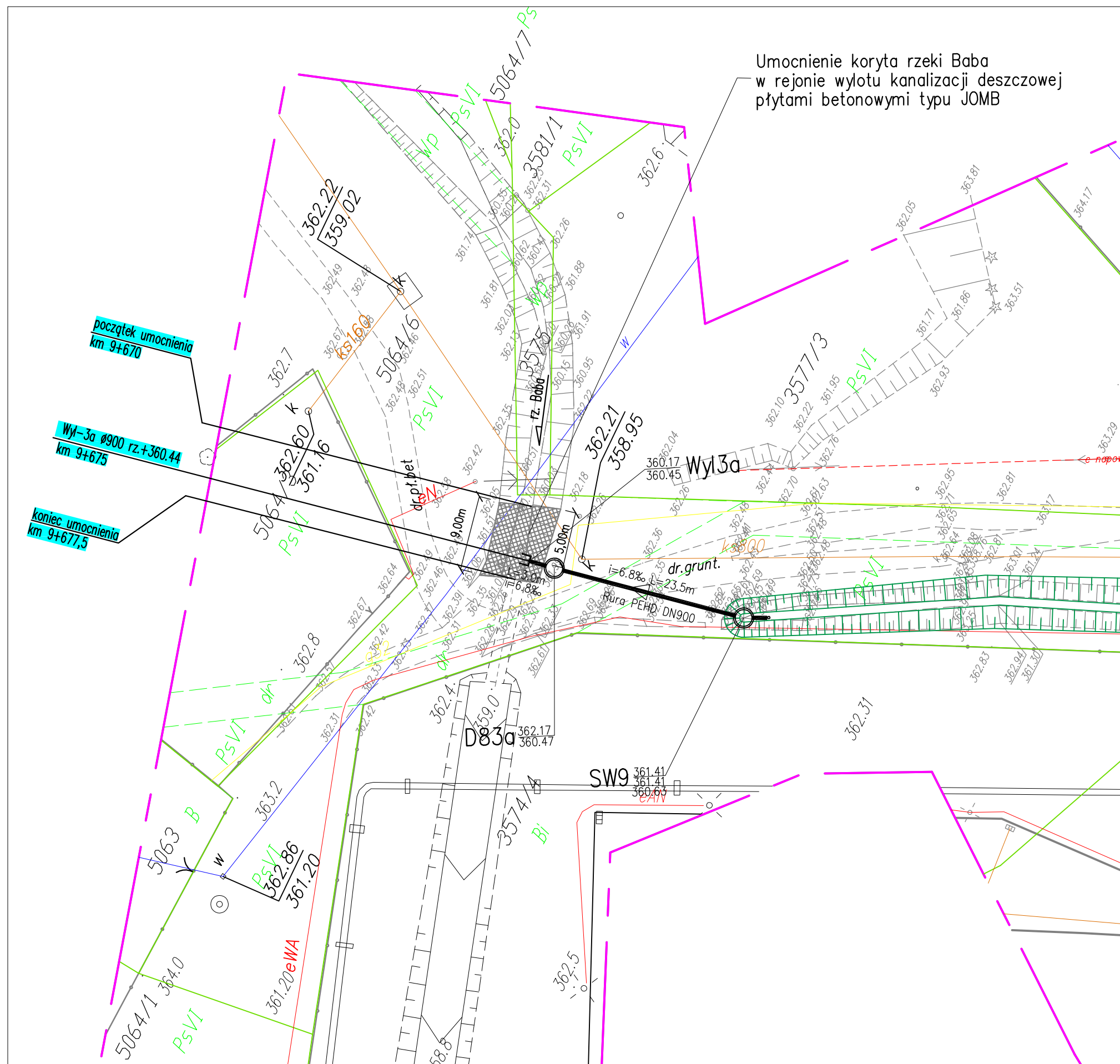


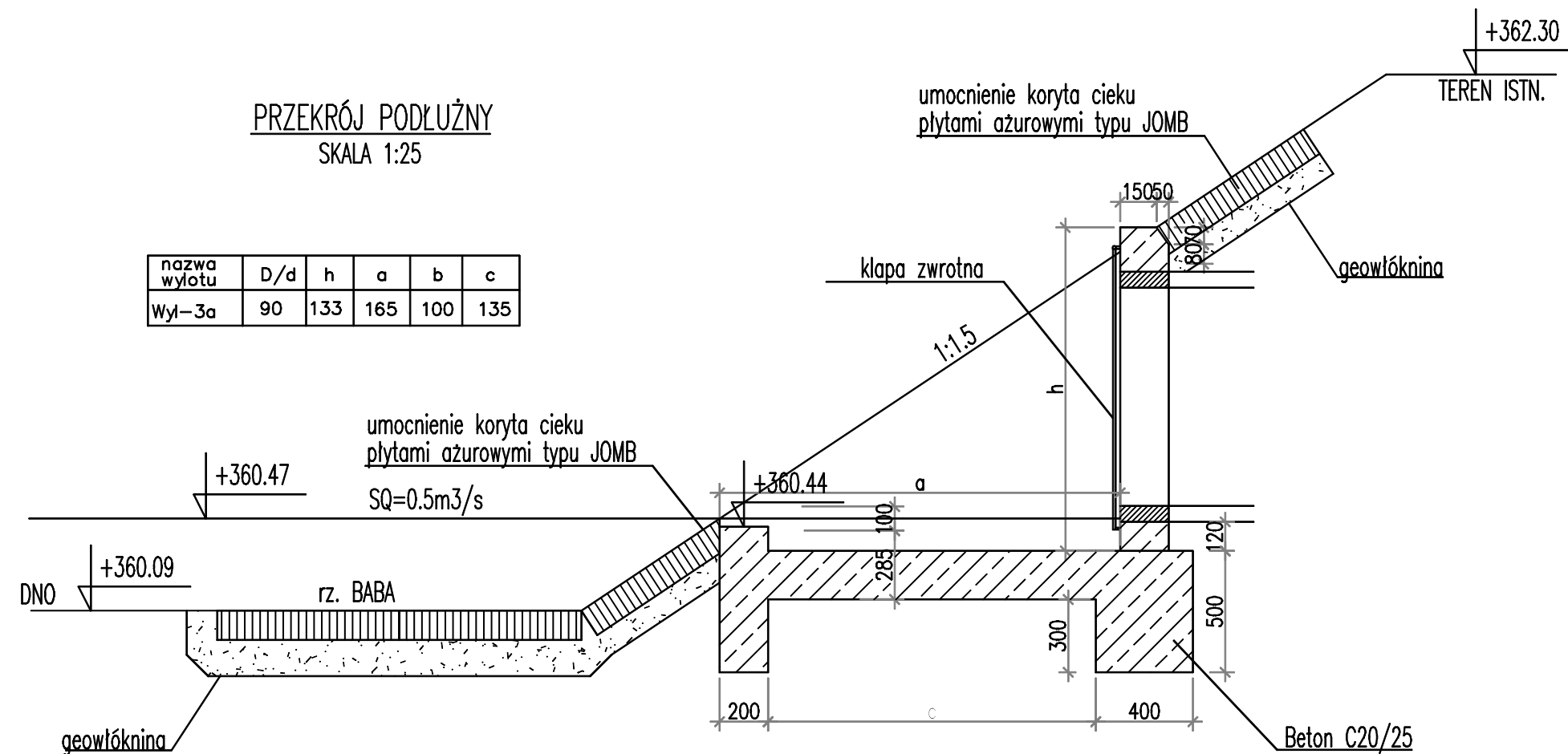
PLAN SYTUACYJNY
PROJEKTOWANY WYLOT DO rz. BABY

SKALA 1:500

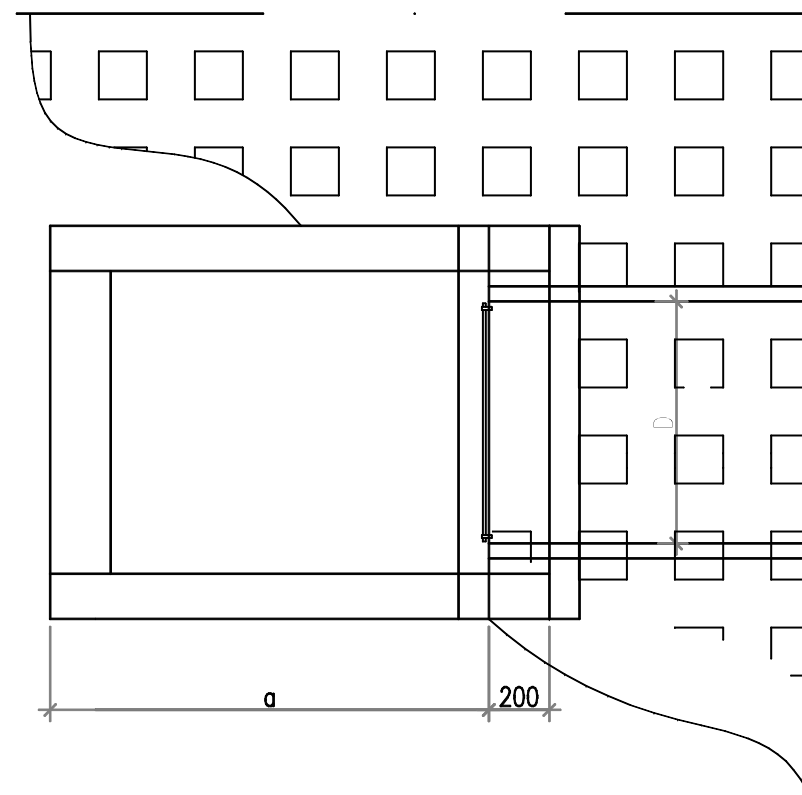


PRZEKRÓJ PODŁUŻNY
SKALA 1:25

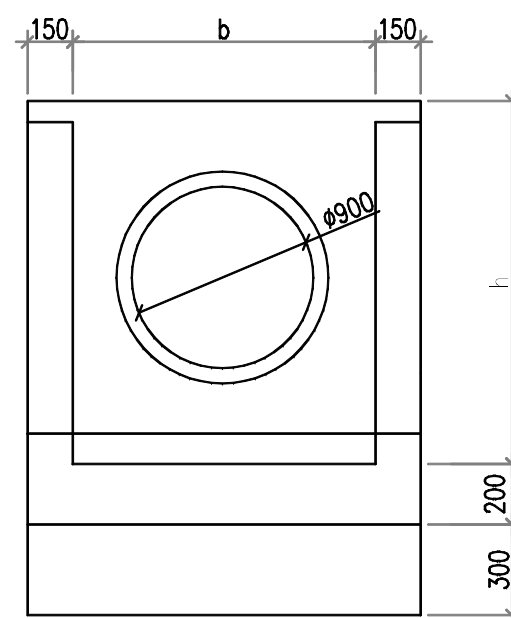
nazwa wylotu	D/d	h	a	b	c
Wyl-3a	90	133	165	100	135



WIDOK Z GÓRY
SKALA 1:25



WIDOK OD CZOLA



UWAGI:

- Integralną częścią dokumentacji jest opis techniczny i Szczegółowe Specyfikacje Techniczne Wykonania i Odbioru Robót Budowlanych.
- Niniejszy rysunek rozpatrywać łącznie z całą dokumentacją.

ZMIANA	OPIS ZMIANY	DATA ZMIANY

BIURO PROJEKTOWE:

AUTOSTRADA II
BIURO PROJEKTÓW

40-467 Katowice, ul. 73 Pułku Piechoty 1
tel./fax. 032 735-20-55 735-21-41
e-mail: biuro@autostradall.pl

INWESTOR:



Zarząd Województwa Małopolskiego
ul. Basztowa 22
31-156 Kraków

ZADANIE:

BUDOWA WSCHODNIEJ OBWODNICY
OLKUSZA – POŁĄCZENIE DW nr 783 Z DW nr 791
ODCINEK NR 2 OD KM 2+788,00 DO KM 7+501,51

OBIEKT:	KANALIZACJA DESZCZOWA	NR ZADANIA	0055
STADIUM:	PW	DATA:	11.2011
SKALA:	1:25	NR. RYSUNKU:	KD/0055/PW/09
BRANŻA:	SANITARNA		

TYTUŁ RYSUNKU:

WYLOT DO RZEKI BABY

FUNKCJA:	TYTUŁ, IMIĘ, NAZWISKO:	SPECJALNOŚĆ:	NR. UPRAWNIENI:	PODPIS:
PROJEKTANT	mgr inż. Regina Pomorska	sanitarna	SLK/2762/P00S/09	<i>Pomorska</i>
ASYSTENT PROJ.	mgr inż. Kamila Staszewska	-	-	<i>K.Staszewska</i>
ASYSTENT PROJ.	-	-	-	
SPRAWDZIŁ	mgr inż. Magdalena Kopczyńska	sanitarna	SLK/2571/P00S/09	<i>Kopczyńska</i>

Niniejsza dokumentacja stanowi własność firmy AUTOSTRADA II Sp. z o.o. Wszelkie prawa zastrzeżone. Udostępnianie osobom trzecim lub kopiowanie metodami mechanicznymi i elektronicznymi wymaga pisemnej zgody biura AUTOSTRADA II Sp. z o.o.