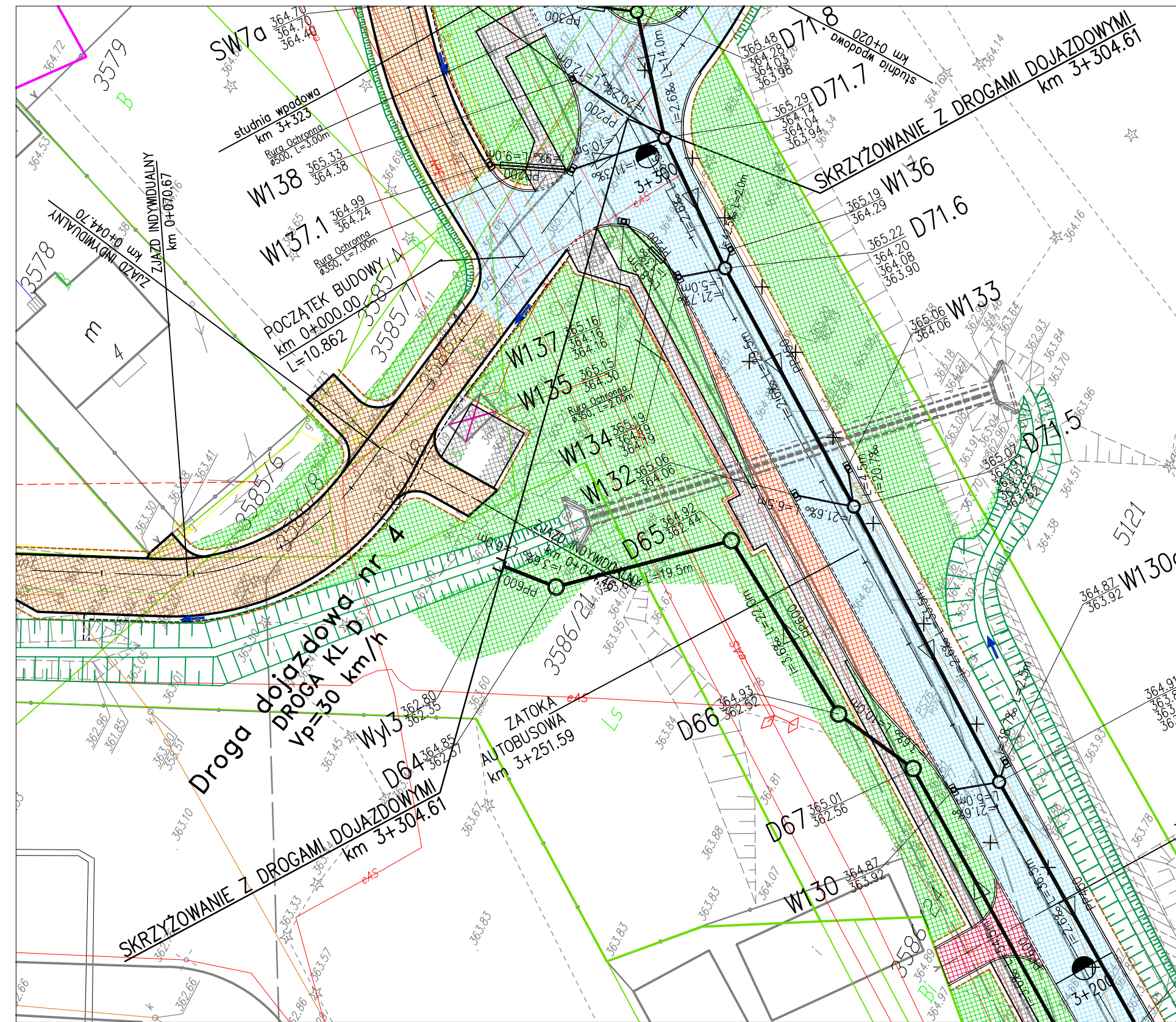


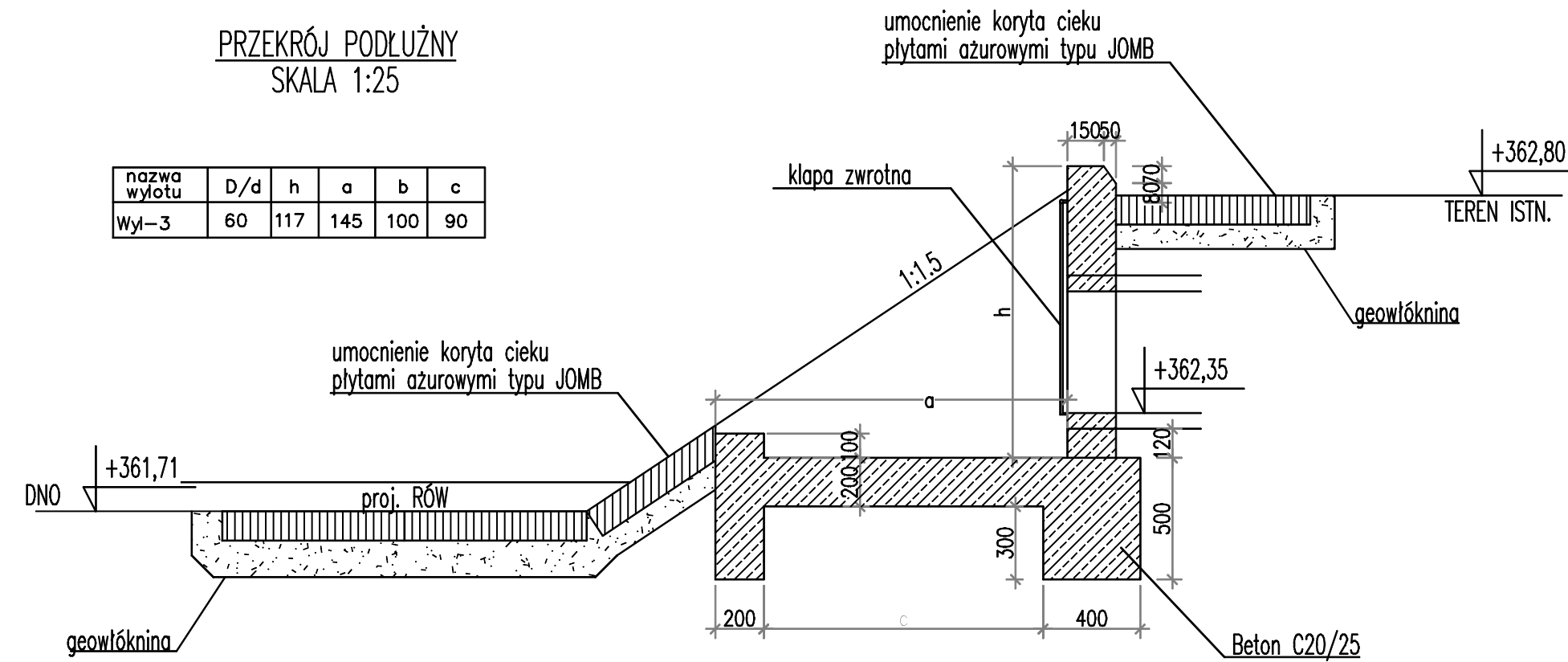
PLAN SYTUACYJNY  
PROJEKTOWANY WYLOT DO ROWU

SKALA 1:500

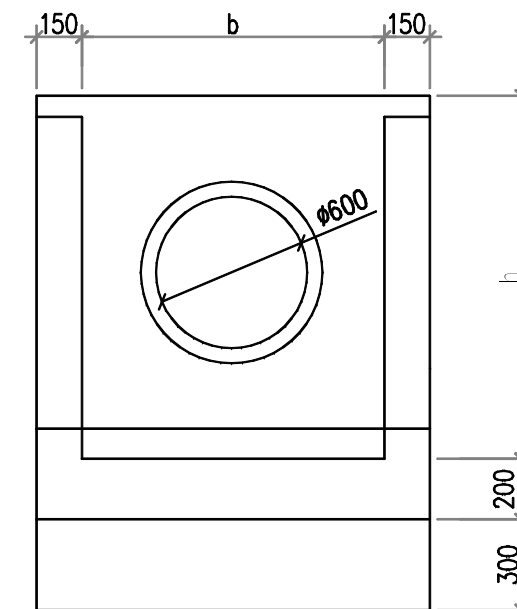


PRZEKRÓJ PODŁUŻNY  
SKALA 1:25

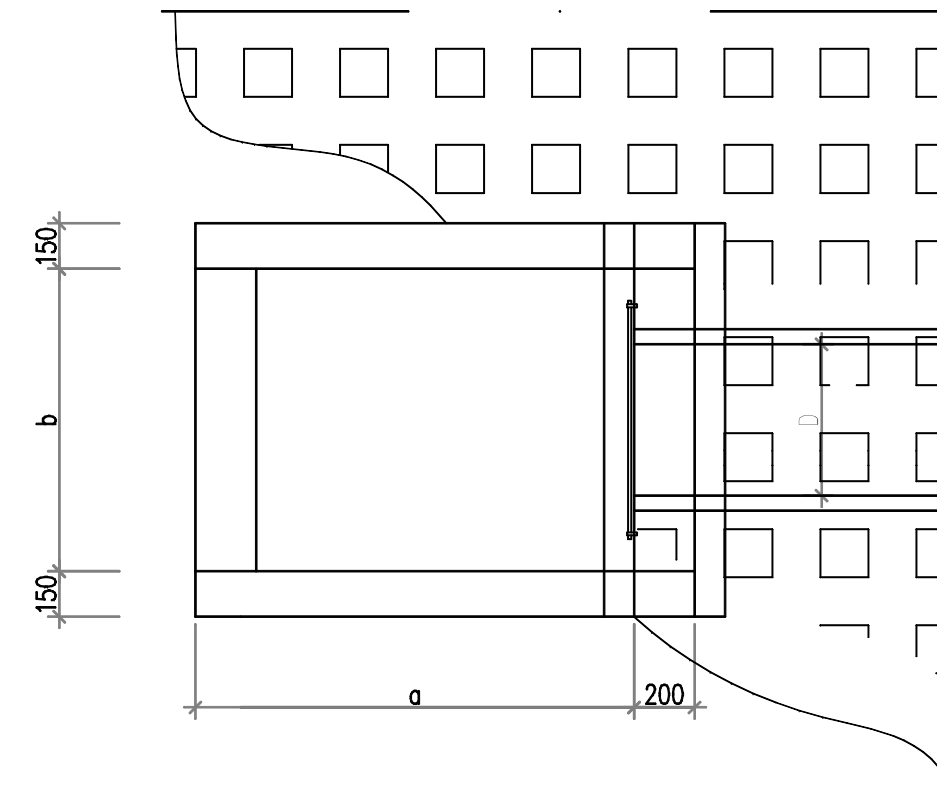
| nazwa wylotu | D/d | h   | a   | b   | c  |
|--------------|-----|-----|-----|-----|----|
| Wyl-3        | 60  | 117 | 145 | 100 | 90 |



WIDOK OD CZOŁA



WIDOK Z GÓRY  
SKALA 1:25



UWAGI:

- Integralną częścią dokumentacji jest opis techniczny i Szczegółowe Specyfikacje Techniczne Wykonania i Odbioru Robót Budowlanych.
- Niniejszy rysunek rozpatrywać łącznie z całą dokumentacją.

| ZMIANA | OPIS ZMIANY | DATA ZMIANY |
|--------|-------------|-------------|
|--------|-------------|-------------|

BIURO PROJEKTOWE:

**AUTOSTRADA II**  
BIURO PROJEKTÓW Spółka z o.o.

40-467 Katowice, ul. 73 Pułku Piechoty 1  
tel./fax. 032 735-20-55 735-21-41  
e-mail: biuro@autostradall.pl

INWESTOR:



Zarząd Województwa Małopolskiego  
ul. Basztowa 22  
31-156 Kraków

ZADANIE:

BUDOWA WSCHODNIEJ OBWODNICY  
OLKUSZA – POŁĄCZENIE DW nr 783 Z DW nr 791  
ODCINEK NR 2 OD KM 2+788,00 DO KM 7+501,51

|          |                       |              |               |
|----------|-----------------------|--------------|---------------|
| OBIEKT:  | KANALIZACJA DESZCZOWA | NR ZADANIA   | 0055          |
| STADIUM: | PW                    | DATA:        | 11.2011       |
| SKALA:   | 1:25                  | NR. RYSUNKU: | KD/0055/PW/10 |
| BRANŻA:  | SANITARNA             |              |               |

TYTUŁ RYSUNKU:

WYLOT DO ROWU

| FUNKCJA:       | TYTUŁ, IMIĘ, NAZWISKO:        | SPECJALNOŚĆ: | NR. UPRAWNIENI:  | PODPIS:             |
|----------------|-------------------------------|--------------|------------------|---------------------|
| PROJEKTANT     | mgr inż. Regina Pomorska      | sanitarna    | SLK/2762/P00S/09 | <i>Pomorska</i>     |
| ASYSTENT PROJ. | mgr inż. Kamila Staszewska    | -            | -                | <i>K.Staszewska</i> |
| ASYSTENT PROJ. | -                             | -            | -                |                     |
| SPRAWDZIŁ      | mgr inż. Magdalena Kopczyńska | sanitarna    | SLK/2571/P00S/09 | <i>Kopczyńska</i>   |

Niniejsza dokumentacja stanowi własność firmy AUTOSTRADA II Sp. z o.o. Wszelkie prawa zastrzeżone. Udostępnianie osobom trzecim lub kopiowanie metodami mechanicznymi i elektronicznymi wymaga pisemnej zgody biura AUTOSTRADA II Sp. z o.o.