



WOJEWÓDZTWO  
MAŁOPOLSKIE

# ZARZĄD DRÓG WOJEWÓDZKICH w KRAKOWIE

Kraków, 23.08.2016r.  
ZDW/PW/2016/ **5623** /DN-4/ AN  
Znak sprawy: ZDW-DN-4-271-50/16

## Wg rozdzielnika

Dotyczy: przetargu nieograniczonego: **Budowa zintegrowanej sieci tras rowerowych w Województwie Małopolskim – Zadanie nr 5 –VeloDunajec (VD) – odcinek 1 cz. 1 (od m. Zakopane do m. Sromowce Niżne).**

- I. W odpowiedzi na złożone przez Wykonawców wnioski o wyjaśnienie treści SIWZ w niniejszym postępowaniu, Zamawiający - Zarząd Dróg Wojewódzkich w Krakowie na podstawie art. 38 ust 1a, 2 ustawy z dnia 29 stycznia 2004 r. – *Prawo zamówień publicznych* (tekst jedn. DZ. U. z 2015 r. poz. 2164) zwanej dalej ustawą PZP udziela odpowiedzi na następujące pytania (numeracja pytań jest ustalona przez Zamawiającego):

### Pytanie nr 94

Z odpowiedzi na pytania nr 90 i 92 udzielonych w dniu 18.08.2016r oraz z pisma ZEW Niedzica S.A. nr TH-530-30/16 z dnia 11 sierpnia 2016 roku, w sprawie przeniesienia paneli fotowoltanicznych do nowej lokalizacji, nie wynika jaki zakres prac związanych z przystosowaniem istniejącej infrastruktury w nowej lokalizacji należy wykonać, co za tym idzie nie ma możliwości sporządzenia prawidłowej wyceny robót związanych z uruchomieniem paneli.

W związku z powyższym prosimy o informację:

- W jakim zakresie należy wycenić odtworzenie infrastruktury instalacji związane z podłączeniem paneli w nowej lokalizacji – czy należy zbudować nową sieć kablową w celu podłączenia paneli.

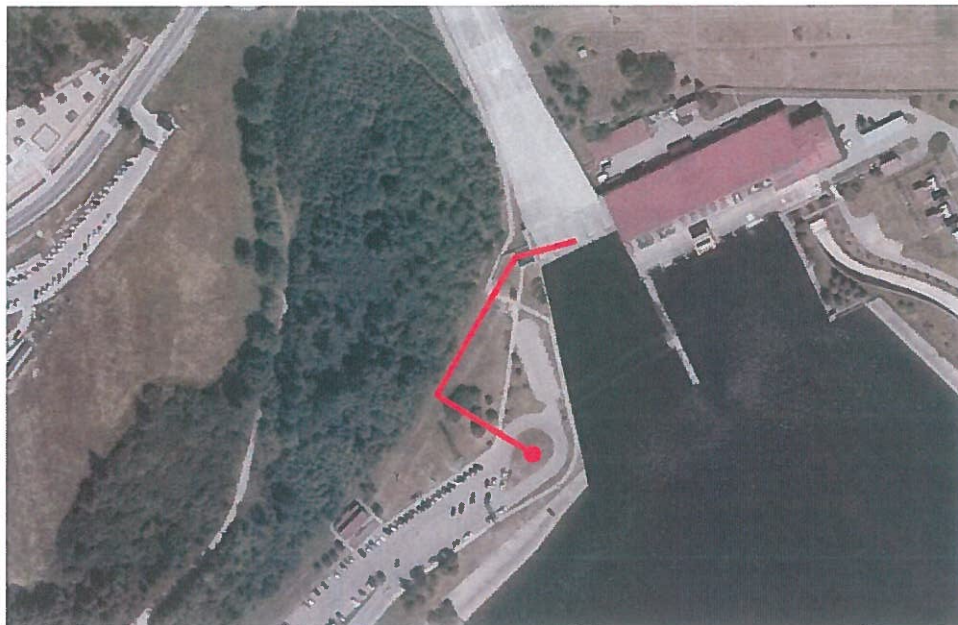
Jeżeli należy zbudować sieć kablową w nowej lokalizacji paneli to prosimy o podanie podstawowych parametrów, moc i napięcie paneli fotowoltanicznych, punkt podłączenia ogniw fotowoltanicznych do sieci przesyłowej, napięcie sieci odbiorczej.

Jeżeli Zamawiający nie dysponuje opisanymi powyżej danymi, a ciężar ich pozyskania pozostaje po stronie oferentów, prosimy o wydłużenie terminu na złożenie ofert w przedmiotowym postępowaniu do dnia 2.09.2016r., tj. o czas niezbędny o pozyskanie tych informacji.

### Odp:

Zamawiający udostępnia informacje uzyskane od ZEW Niedzica S.A.:

1/Nowa lokalizacja przenoszonej instalacji fotowoltaicznej o mocy 5 kW (20 paneli) zainstalowanych na trackerze (instalacja nadążna) wraz z przyłączem kablowym na załączonym schemacie orientacyjnym.



2/ długość linii kablowej ok. 152 m z czego 48 m trasa w ziemi do wykonania (wykop + przewiert pod parkingiem), reszta w istniejącym tunelu kablowym.

3/ Falownik SMA wraz z urządzeniami do zdalnej transmisji (webbox- do zakupu przez przenoszącego instalację) będą zainstalowane w elektrowni.

4/ Napięcie paneli fotowoltaicznych – (33 V x 20 szt) ok. 660 V.

5/ Napięcie sieci odbiorczej – 0,4 kV 50 Hz

II. Równocześnie Zamawiający na podstawie art. 38 ust. 1a, 2 i 4 Ustawy PZP

niniejszym aktualizuje odpowiedź na pytanie nr 90 i 92 zawarte w piśmie ZDW/PW/2016/5498/DN4 AN z dnia 18.08.2016r. – anuluje odpowiedź udzieloną przedmiotowym pismem zastępując ją następującą:

**Pytanie nr 90:** Prosimy o udostępnienie uzgodnienia z Zespołem Elektrowni Wodnych Niedzica SA o którym mowa w odpowiedzi na pytania (pytanie nr 26), w sprawie przeniesienia siłowni wiatrowych oraz paneli fotowoltaicznych lub podanie wyznaczonej przez ZEW Niedzica SA lokalizacji montażu siłowni wiatrowych i paneli fotowoltaicznych.

**Odp.:**

ZEW Niedzica oczekuje przeniesienia i odtworzenia (uruchomienia) instalacji fotowoltaicznej z dotychczasowej lokalizacji na koronie zapory bocznej we Frydmanie do Niedzicy, na taras prawobrzeżny zapory głównej. Siłownie wiatrowe należy zdemontować i przewieźć na magazyn ZEW Niedzica. Zamawiający udostępnia pismo ZEW Niedzica S.A. z dnia 11.08.2016r. znak: TH-530-30/16.

**Pytanie nr 92:** W związku z nowym uzgodnieniem z ZEW Niedzica S.A. dot. Przeniesienia kolidujących urządzeń na wale we Frydmanie prosimy o podanie docelowej lokalizacji obiektów i zakresu prac wchodzących w ich przestawienie, a jak również warunków gruntowych e celu określenia sposobu przeniesienia urządzeń.

**Odp.**

ZEW Niedzica oczekuje przeniesienia i odtworzenia (uruchomienia) instalacji fotowoltaicznej z dotychczasowej lokalizacji na koronie zapory bocznej we Frydmanie do Niedzicy, na taras prawobrzeżny zapory głównej. Zamawiający udostępnia pismo ZEW Niedzica S.A. z dnia 11.08.2016r. znak: TH-530-30/16. Zamawiający nie dysponuje warunkami gruntowymi dla nowej lokalizacji przenoszonych urządzeń.

III. W związku z udzieleniem odpowiedzi jw. Zamawiający - Zarząd Dróg Wojewódzkich w Krakowie na podstawie na podstawie art. 38 ust. 6 ustawy z dnia 29 stycznia 2004 r. – Prawo zamówień publicznych (tekst jedn. DZ. U. z 2015 r. poz. 2164), informuje, iż **zmienia określony w SIWZ oraz w ogłoszeniu o zamówieniu termin składania ofert, wniesienia wadium oraz otwarcia ofert**, zgodnie z poniższym:

**Termin składania ofert:** 30.08.2016r do godziny 9:30  
**Termin wniesienia wadium:** 30.08.2016r do godziny 9:30  
**Termin otwarcia ofert:** 30.08.2016r godzina 10:00

W związku z powyższą zmianą wprowadza się i udostępnia w załączeniu zamienne str. nr 12 i 14 SIWZ – część opisowa, opatrzone datą 23.08.2016r.

Przedmiotowe zmiany zostają zgodnie z art. 38 ust. 4 ustawy PZP wprowadzone do treści ogłoszenia

o zamówieniu opublikowanego w Dzienniku Urzędowym Unii Europejskiej w dniu 20.04.2016r pod nr 2016/S 077-135482 – zmiana dotyczy Sekcji IV.3.4) Termin składania ofert lub wniosków o dopuszczenie do udziału w postępowaniu oraz Sekcji IV.3.8) Warunki otwarcia ofert.

Niniejsze pismo wraz z załącznikami staje się częścią Specyfikacji Istotnych Warunków Zamówienia.

Z-ca Dyrektora  
ds. Inwestycji  
mgr inż. Robert Gorecki



Rozdzielnik:  
1 x wg rozdzielnika  
1 x DN-4 a/a  
[www.zdw.krakow.pl](http://www.zdw.krakow.pl)

