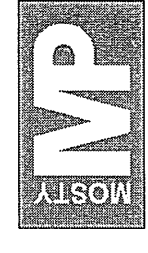
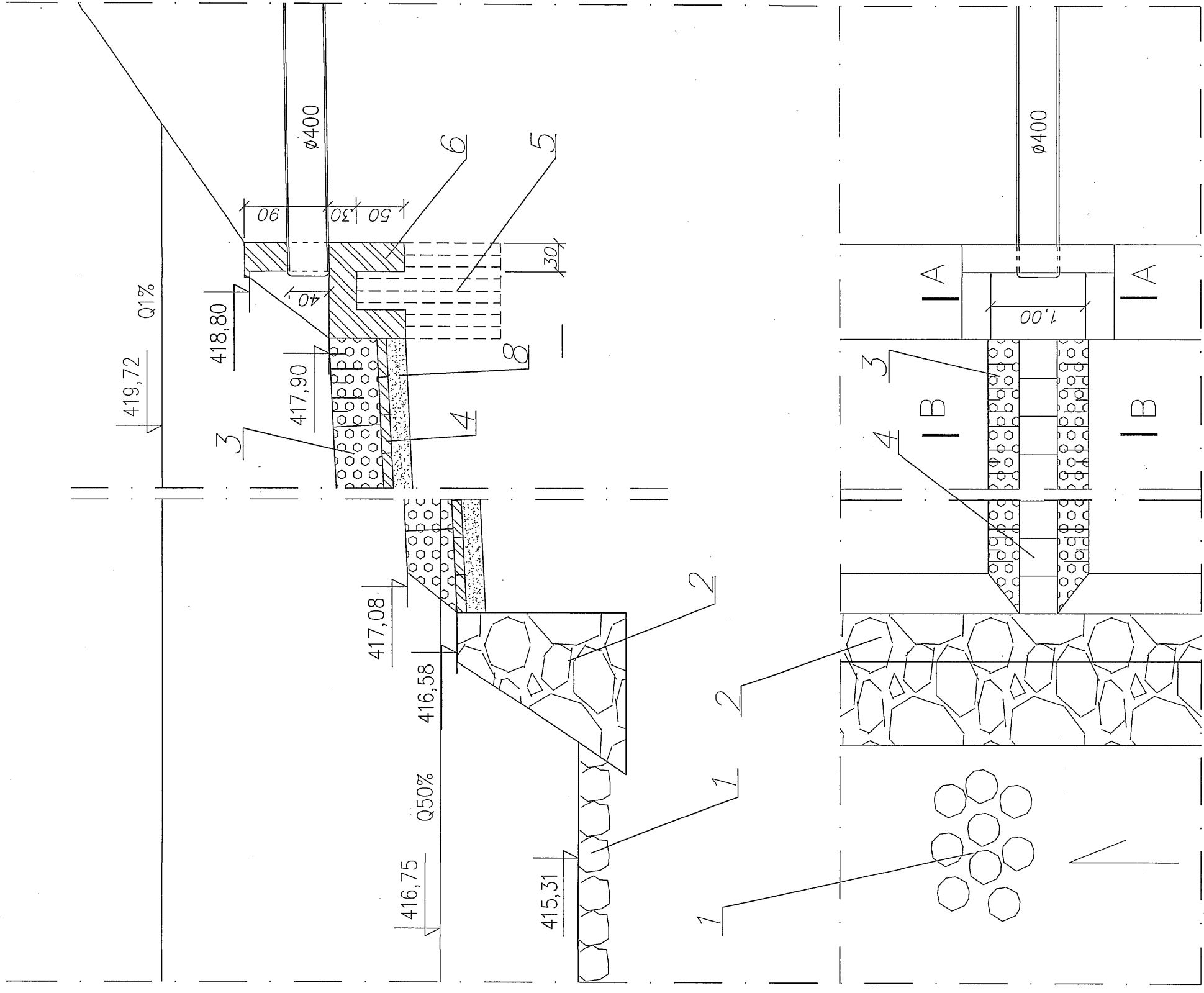


1. Narzut z dużych kamieni na dnie
2. Projektowana opaska z narzutu kamiennego
3. Płyty ażurowe typu "mała kratka" 60x90x10 cm
4. Płyty chodnikowe 40x40x10 cm
5. Palisada $\phi 10$ L=120-180 cm
6. Beton B-15
7. Kłapa zwrotna na wylocie
8. Podsypka z pospółki 20 cm



MP-MOSTY Sp. z o.o.
 ul. Stoczniołców 3
 30-709 Kraków
 tel: 012 262 95 99
 fax: 012 259 70 90
 biuro@mpmosty.pl

Rodzaj projektu: PROJEKT ARCHITEKTONICZNO-BUDOWLANY		Branża: SANITARNA		Data: 06.2008	
Umowa nr: PN/3/II/2007		Budowla: (nazwa, adres) BUDOWA RONDA W MIEJSCOWOŚCI KROŚCIENKO, WOJEWÓDZKIEJ NR 969 NOWY TARG - NOWY SĄCZ, POWIATOWEJ NR K1636 KROŚCIENKO - SZCZAWNICA I GMINNEJ - UL. KAZIMIERZA WIELKIEGO		Tytuł rysunku: WYLOT W2	
Projektant: mgr inż. Tomasz Niedenthal		Specjalność instalacyjna		Nr rys.: 11	
Sprawdzający: mgr inż. Marcin Siojak		Instalacyjna		Skala: 1:50	
Tytuł, imię i nazwisko		Nr uprawnień		Podpis	
MAP/0106/POOS/06		MAP/0106/POOS/06		[Signature]	
416/2001		416/2001		[Signature]	