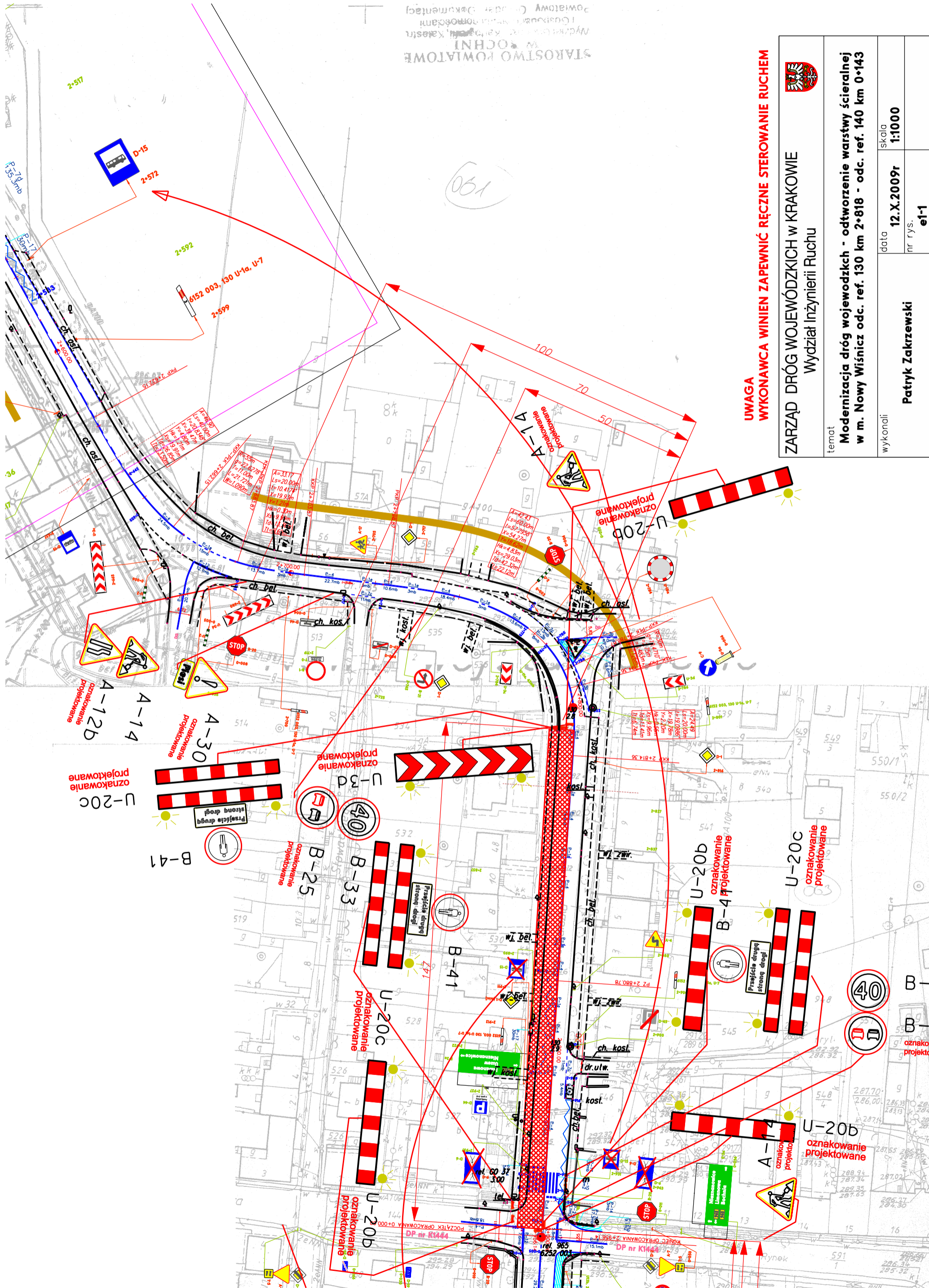

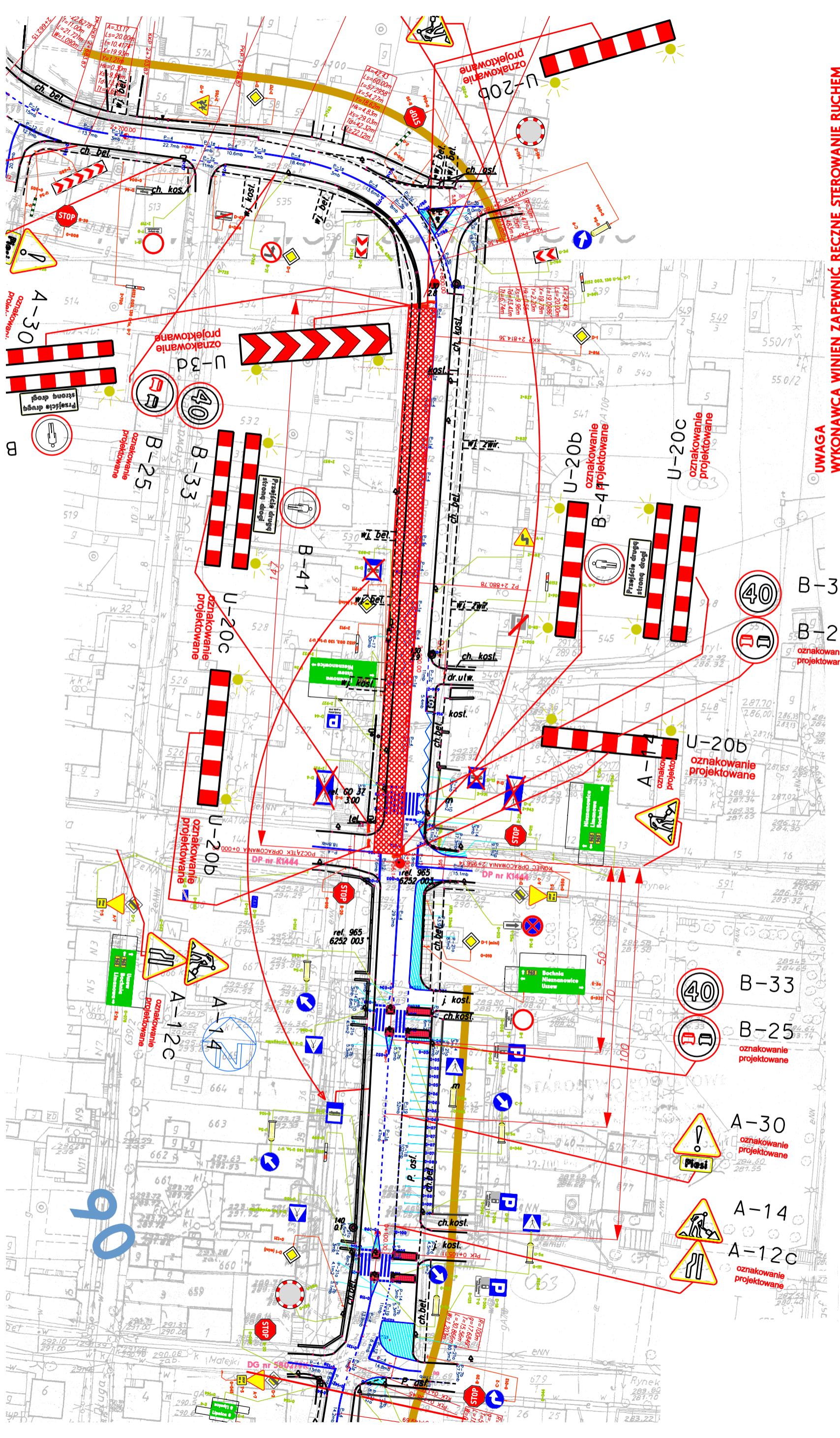


061




UWAGA
 WYKONAWCA WINIEN ZAPEWNIĆ RĘCZNE STEROWANIE RUCHEM

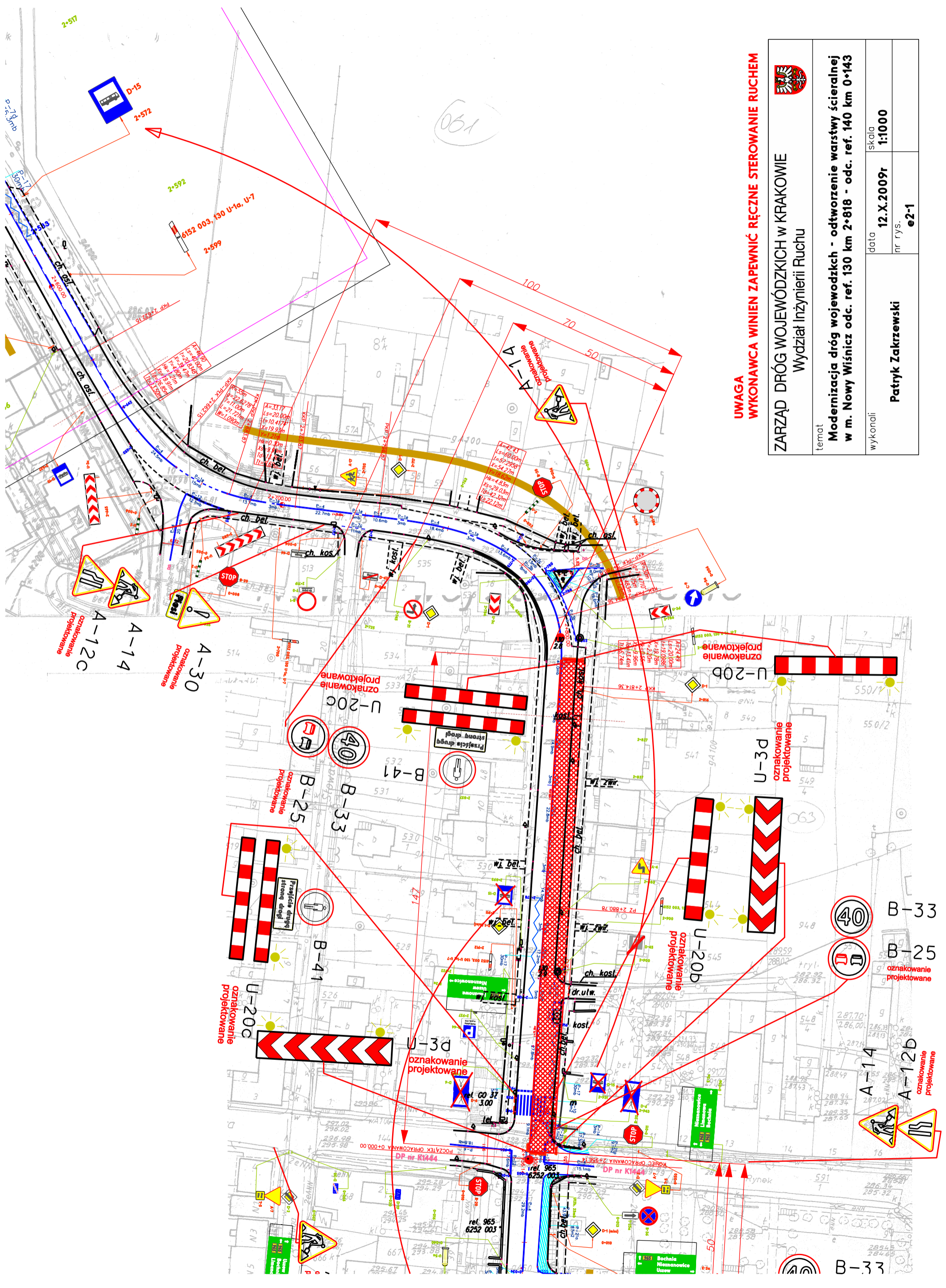
 ZARZĄD DRÓG WOJEWÓDZKICH W KRAKOWIE Wydział Inżynierii Ruchu		Skala 1:1000
temat Modernizacja dróg wojewódzkich - odtworzenie warstwy ścieralnej w m. Nowy Wiśnicz odc. ref. 130 km 2+818 - odc. ref. 140 km 0+143		data 12.X.2009r
wykonali Patryk Zakrzewski		nr rys. e1-1




UWAGA
WYKONAWCA WINIEN ZAPEWNIĆ RĘCZNE STEROWANIE RUCHEM

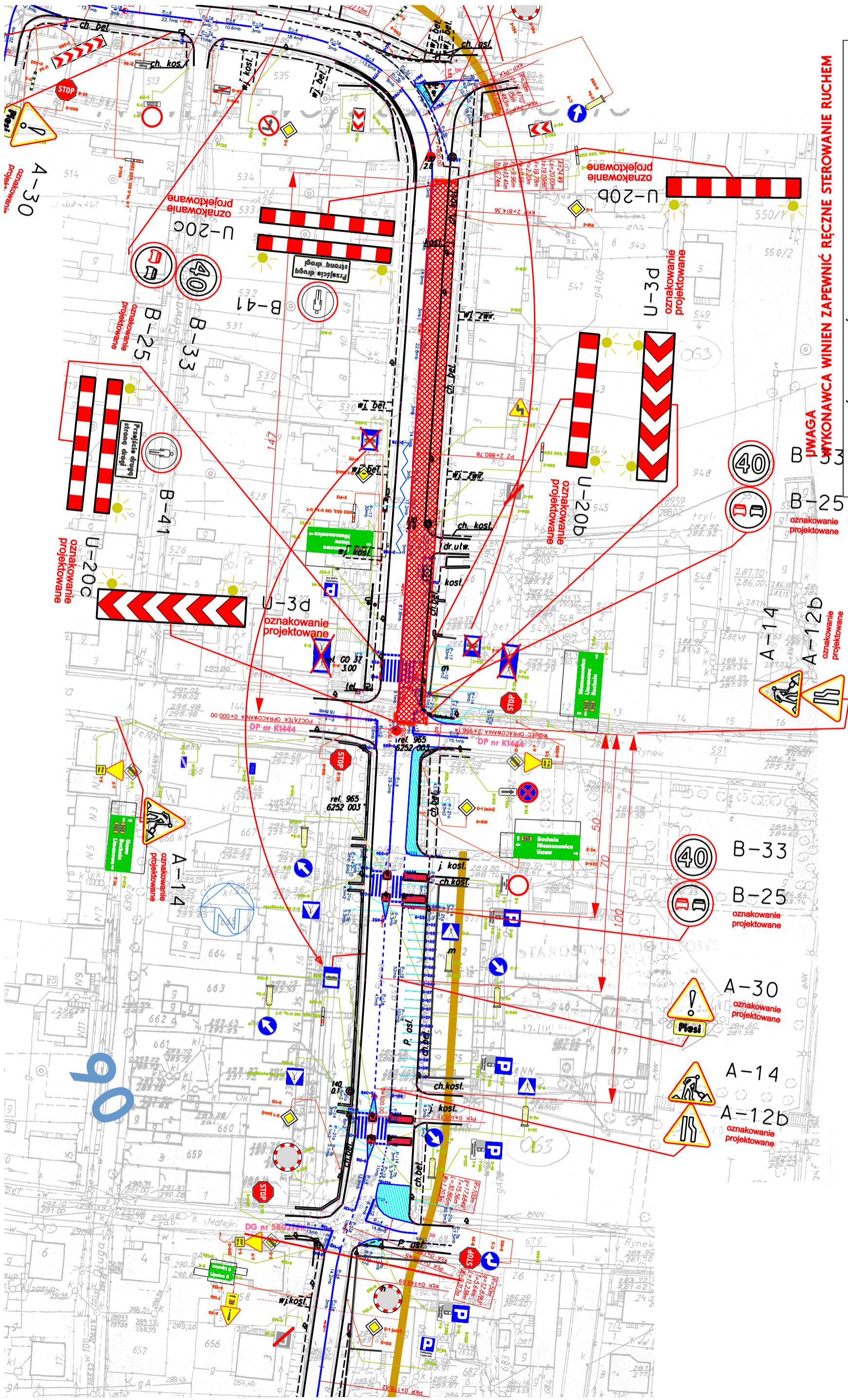
 ZARZĄD DRÓG WOJEWÓDZKICH W KRAKOWIE Wydział Inżynierii Ruchu			
temat	Modernizacja dróg wojewódzkich - odtworzenie warstwy ścieralnej w m. Nowy Wiśnicz odc. ref. 130 km 2+818 - odc. ref. 140 km 0+143		
wykonali	Patryk Zakrzewski		
data	12.X.2009r	skala	1:1000
nr rys.	e1-2		

90



UWAGA WYKONAWCA WINIEN ZAPEWNIĆ RĘCZNE STEROWANIE RUCHEM

 ZARZĄD DRÓG WOJEWÓDZKICH W KRAKOWIE Wydział Inżynierii Ruchu		Skala 1:1000
temat Modernizacja dróg wojewódzkich - odtworzenie warstwy ścieralnej w m. Nowy Wiśnicz odc. ref. 130 km 2+818 - odc. ref. 140 km 0+143		data 12.X.2009r
wykonali Patryk Zakrzewski		nr rys. e2-1

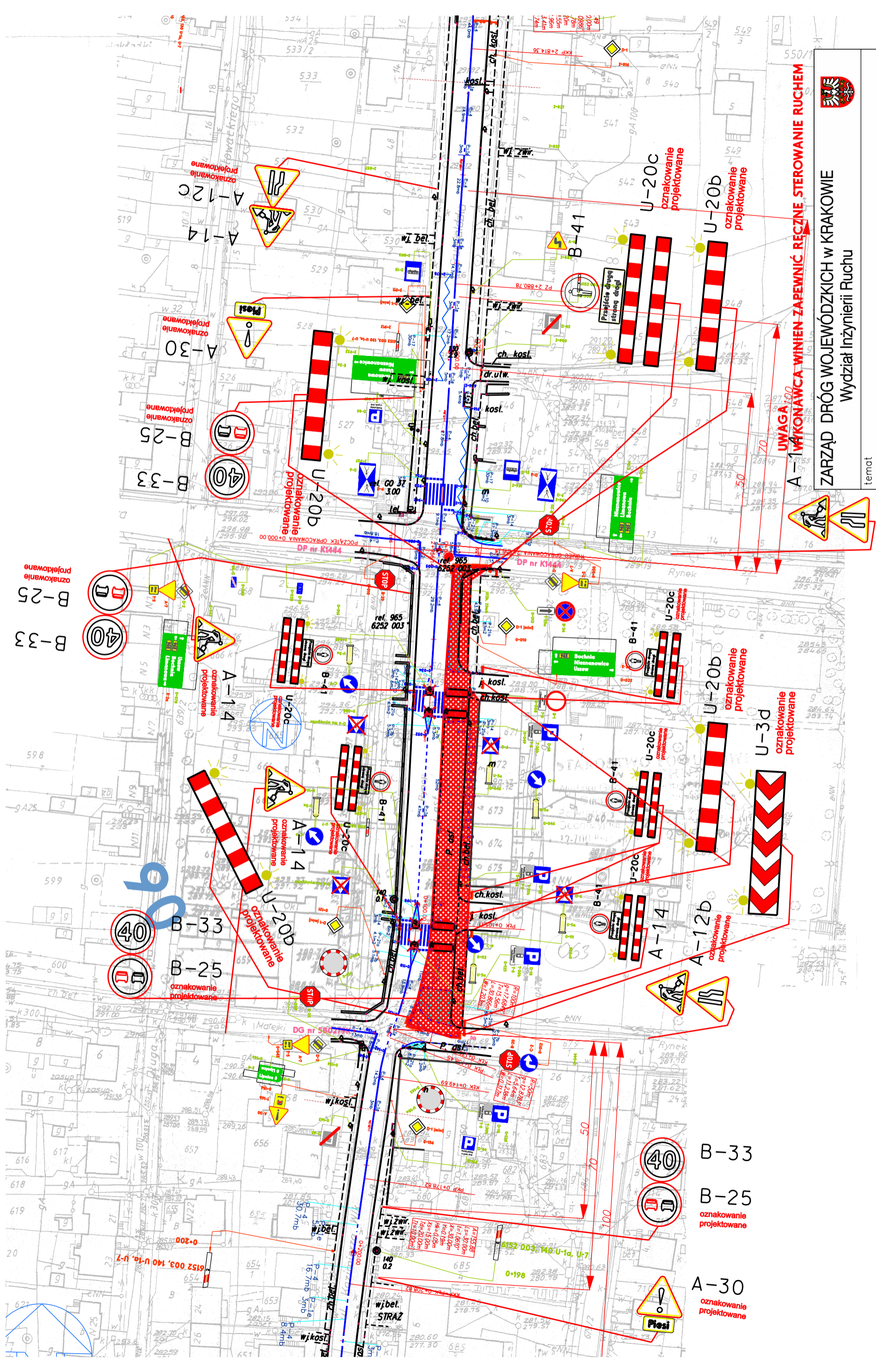


UWAGA WYKONAWCA WINIEN ZAPEWNIĆ RĘCZNE STEROWANIE RUCHEM

ZARZĄD DRÓG WOJEWÓDZKICH W KRAKOWIE
Wydział Inżynierii Ruchu

temat
Modernizacja dróg wojewódzkich - odtworzenie warstwy ścieralnej w m. Nowy Wiśnicz odc. ref. 130 km 2+818 - odc. ref. 140 km 0+143

wykonali	data	skala
Patryk Zakrzewski	12.X.2009r	1:1000
	nr rys.	
	e2-2	



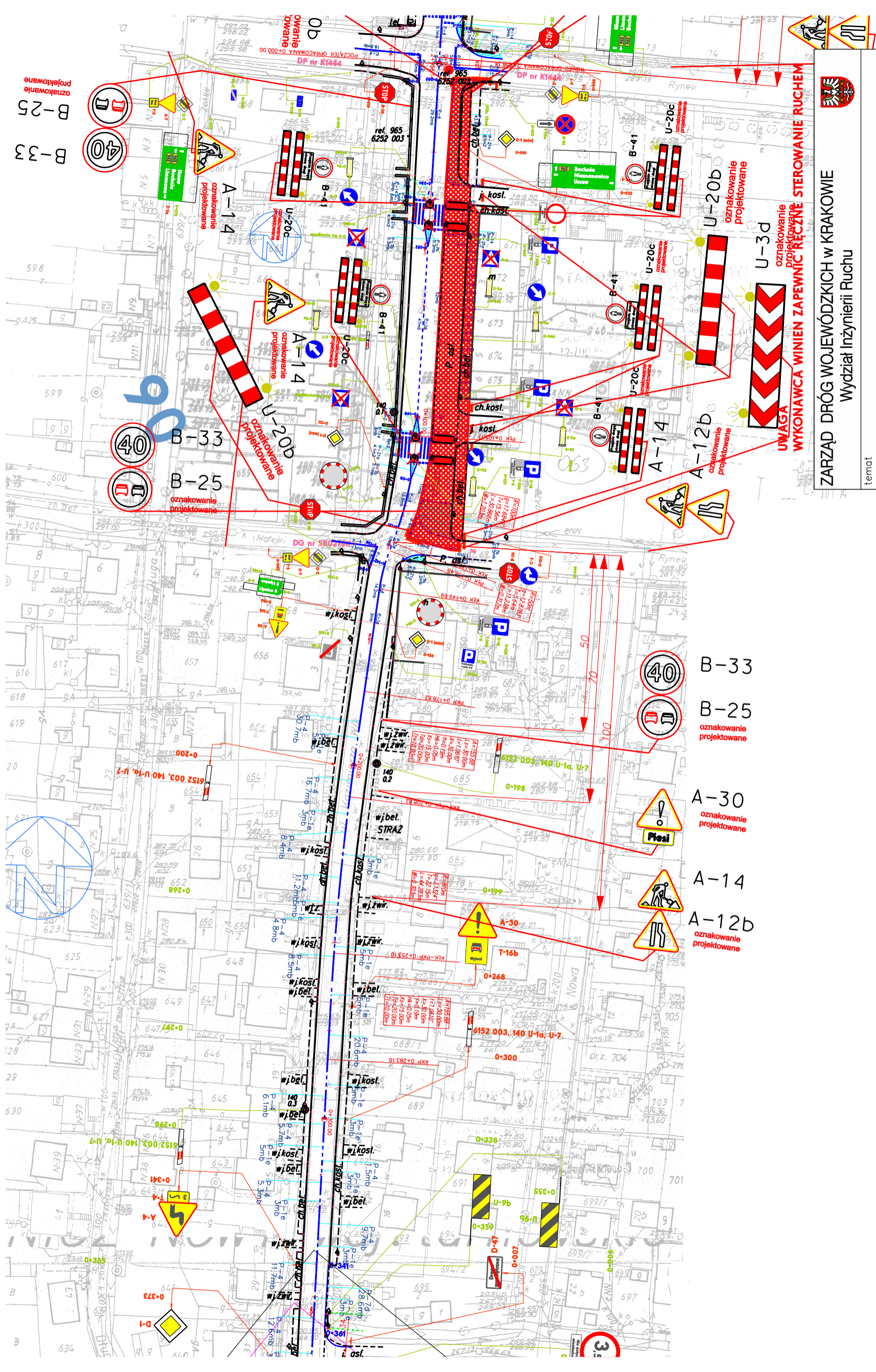
ZARZĄD DRÓG WOJEWÓDZKICH W KRAKOWIE
Wydział Inżynierii Ruchu

temat
Modernizacja dróg wojewódzkich - odtworzenie warstwy ścieralnej w m. Nowy Wiśnicz odc. ref. 130 km 2+818 - odc. ref. 140 km 0+143

wykonali	data	skala
Patryk Zakrzewski	12.X.2009r	1:1000
	nr rys.	
	e3-1	

UWAGA 100
A-1 WYKONAWCA WINIEN ZAPEWNIĆ RĘCZNE STEROWANIE RUCHEM

- A-30
oznakowanie projektowane
- B-25
oznakowanie projektowane
- B-33



B-25
B-33
oznakowanie projektowane

40
B-33
B-25
oznakowanie projektowane

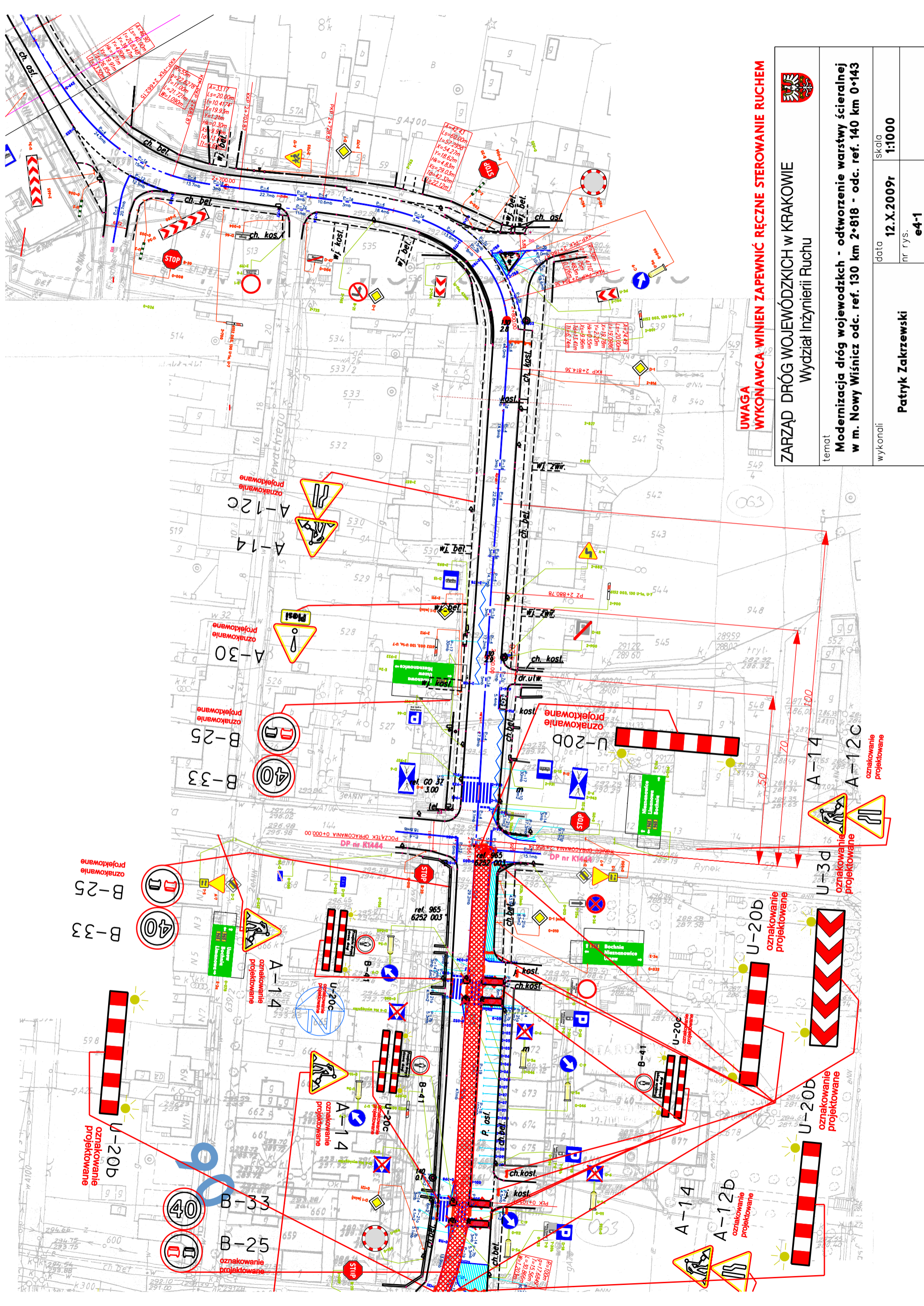
40
B-33
B-25
oznakowanie projektowane
A-30
oznakowanie projektowane
Piesi
A-14
A-12b
oznakowanie projektowane

WYKONAWCA WINIEN ZAPEWNIĆ RĘCZNE STEROWANIE RUCHEM


ZARZĄD DRÓG WOJEWÓDZKICH W KRAKOWIE
Wydział Inżynierii Ruchu

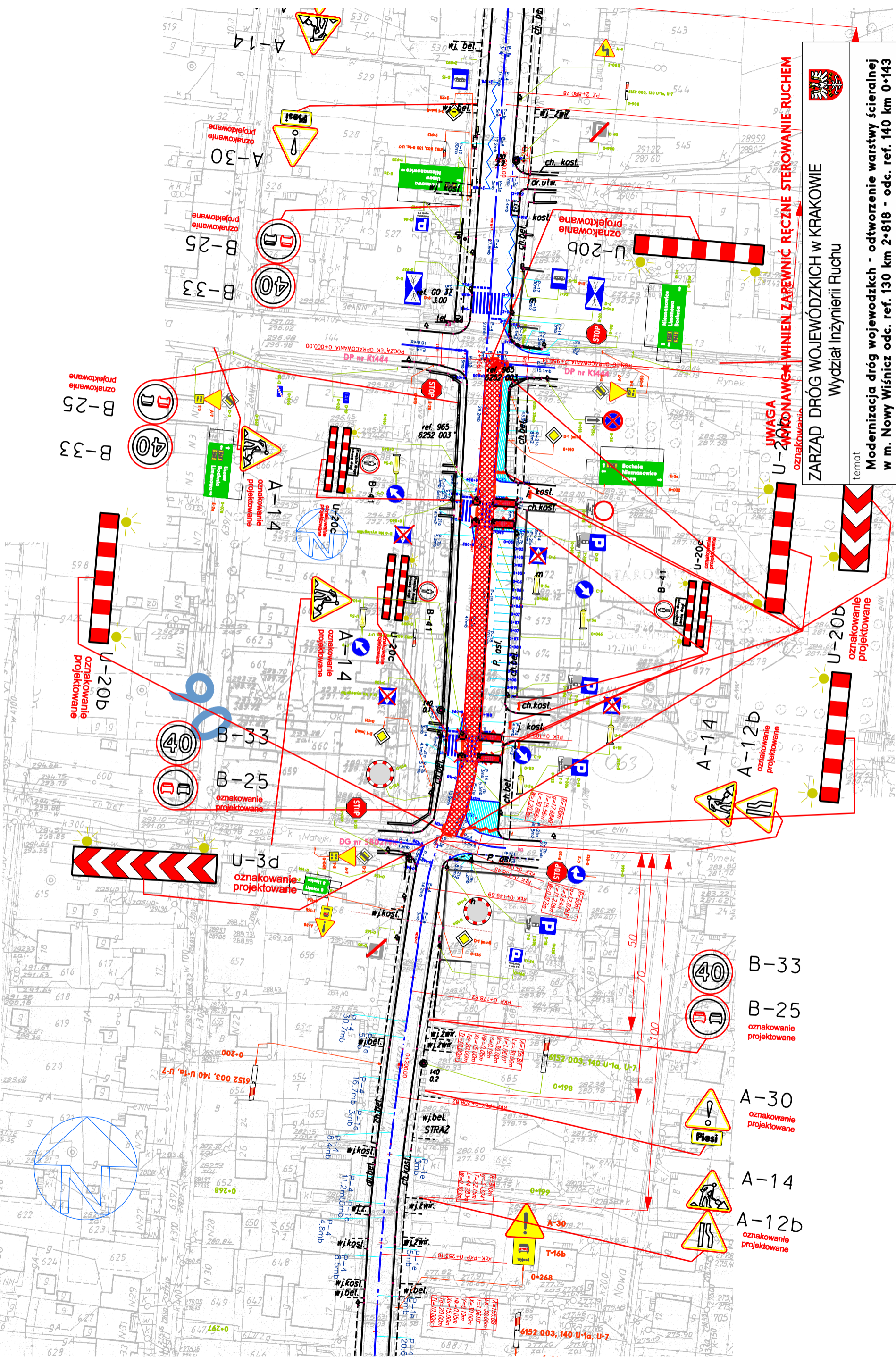
temat
Modernizacja dróg wojewódzkich - odtworzenie warstwy ścieralnej w m. Nowy Wiśnicz odc. ref. 130 km 2+818 - odc. ref. 140 km 0+143

wykonali	data	skala
Patryk Zakrzewski	12.X.2009r	1:1000
	nr rys.	e3-2



UWAGA
WYKONAWCA WINIEN ZAPEWNIĆ RĘCZNE STEROWANIE RUCHEM

 ZARZĄD DRÓG WOJEWÓDZKICH W KRAKOWIE Wydział Inżynierii Ruchu	
temat	Modernizacja dróg wojewódzkich - odtworzenie warstwy ścieralnej w m. Nowy Wiśnicz odc. ref. 130 km 2+818 - odc. ref. 140 km 0+143
wykonali	Patryk Zakrzewski
data	12.X.2009r
nr rys.	e4-1
skala	1:1000

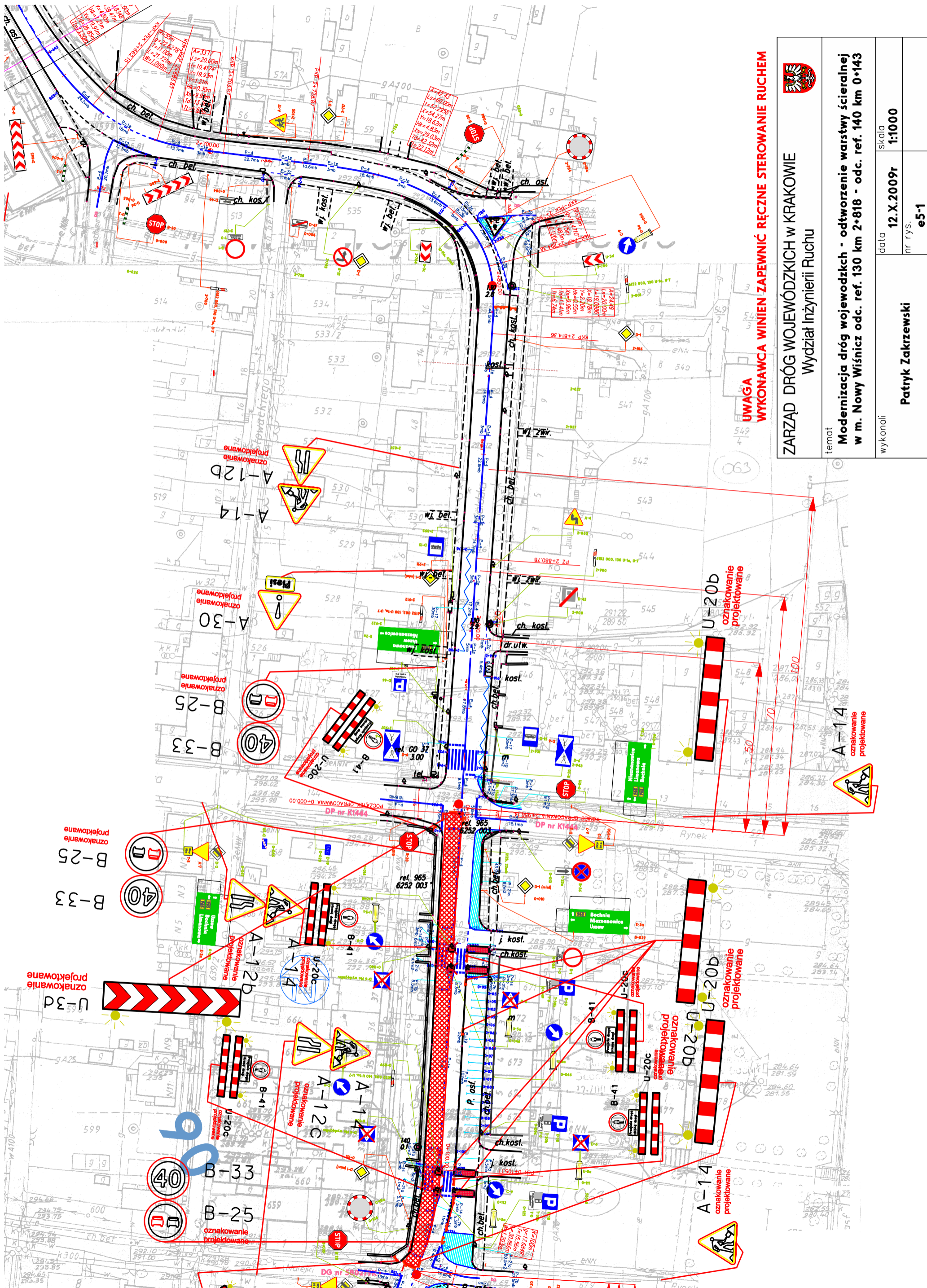


ZARZĄD DRÓG WOJEWÓDZKICH W KRAKOWIE
Wydział Inżynierii Ruchu


temat
Modernizacja dróg wojewódzkich - odtworzenie warstwy ścieralnej w m. Nowy Wiśnicz odc. ref. 130 km 2+818 - odc. ref. 140 km 0+143

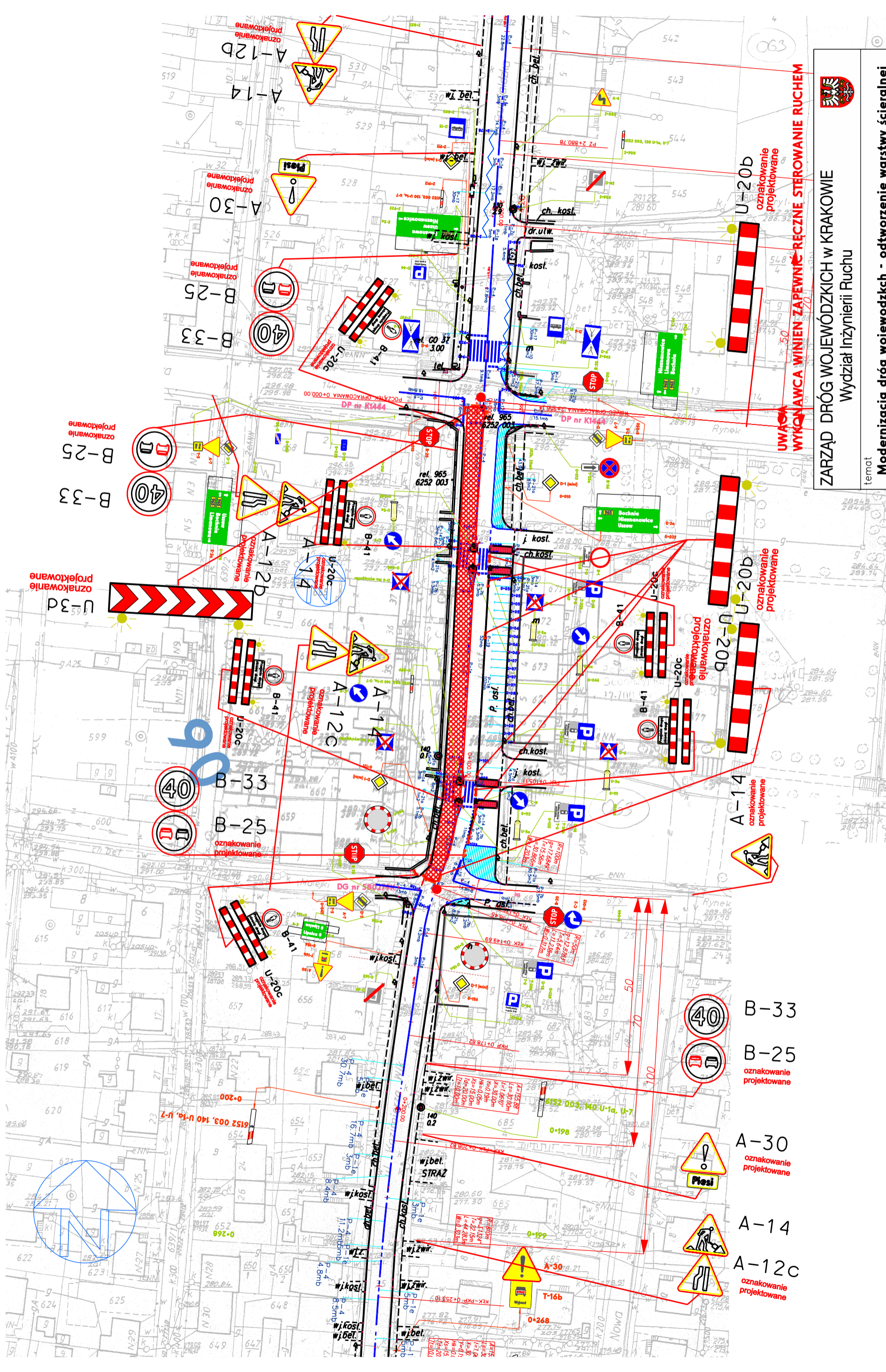
wykonali Patryk Zakrzewski	skala 1:1000
data 12.X.2009r	nr rys. e4-2

- A-30
oznakowanie projektowane
- A-14
oznakowanie projektowane
- A-12b
oznakowanie projektowane
- B-33
- B-25
oznakowanie projektowane



UWAGA
WYKONAWCA WINIEN ZAPEWNIĆ RĘCZNE STEROWANIE RUCHEM

 ZARZĄD DRÓG WOJEWÓDZKICH W KRAKOWIE Wydział Inżynierii Ruchu	temat	Modernizacja dróg wojewódzkich - odtworzenie warstwy ścieralnej w m. Nowy Wiśnicz odc. ref. 130 km 2+818 - odc. ref. 140 km 0+143	
	wykonali	data	skala
Patryk Zakrzewski	12.X.2009r	1:1000	
	nr rys.	e5-1	



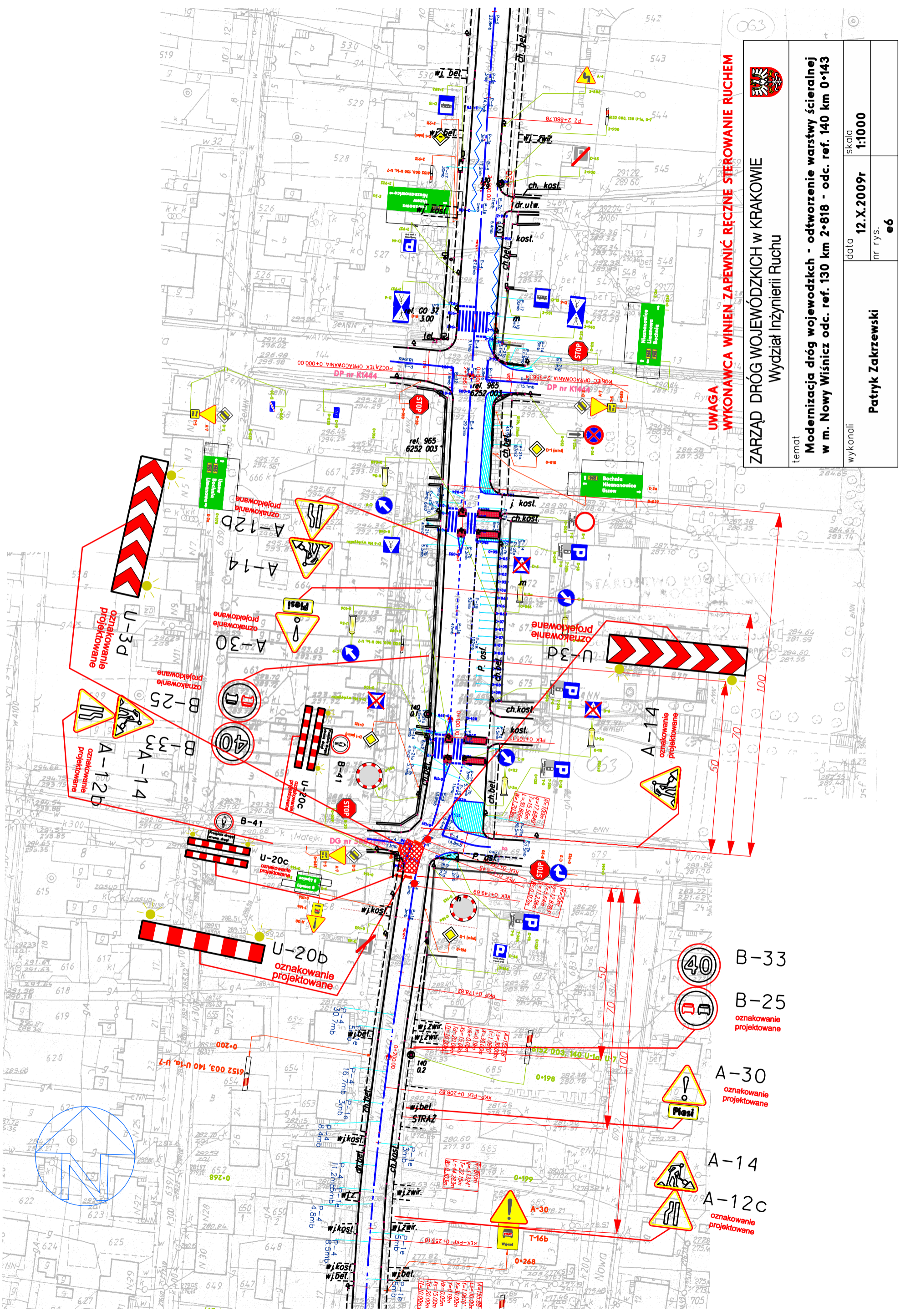
ZARZĄD DRÓG WOJEWÓDZKICH W KRAKOWIE
Wydział Inżynierii Ruchu

temat
Modernizacja dróg wojewódzkich - odtworzenie warstwy ścieralnej w m. Nowy Wiśnicz odc. ref. 130 km 2+818 - odc. ref. 140 km 0+143

wykonali	data	skala
Patryk Zakrzewski	12.X.2009r	1:1000
	nr rys.	e5-2

UWAGA! WYKONAŁCA WINIEN ZAPEWNIĆ RĘCZNE STEROWANIE RUCHEM

- B-33
- B-25
oznakowanie projektowane
- A-30
oznakowanie projektowane
- A-14
- A-12c
oznakowanie projektowane



UWAGA
WYKONAWCA WINIEN ZAPEWNIĆ RĘCZNE STEROWANIE RUCHEM



ZARZĄD DRÓG WOJEWÓDZKICH W KRAKOWIE
 Wydział Inżynierii Ruchu

temat
Modernizacja dróg wojewódzkich - odtworzenie warstwy ścieralnej w m. Nowy Wiśnicz odc. ref. 130 km 2+818 - odc. ref. 140 km 0+143

data	12.X.2009r	Skala	1:1000
wykonali	Patryk Zakrzewski	nr rys.	e6

oznakowanie projektowane
 U-3d

oznakowanie projektowane
 A-12b

oznakowanie projektowane
 A-14

oznakowanie projektowane
 B-25

oznakowanie projektowane
 A-30

oznakowanie projektowane
 B-33

oznakowanie projektowane
 B-25

oznakowanie projektowane
 U-20c

oznakowanie projektowane
 U-20b

oznakowanie projektowane
 U-3d

oznakowanie projektowane
 A-14

40 B-33

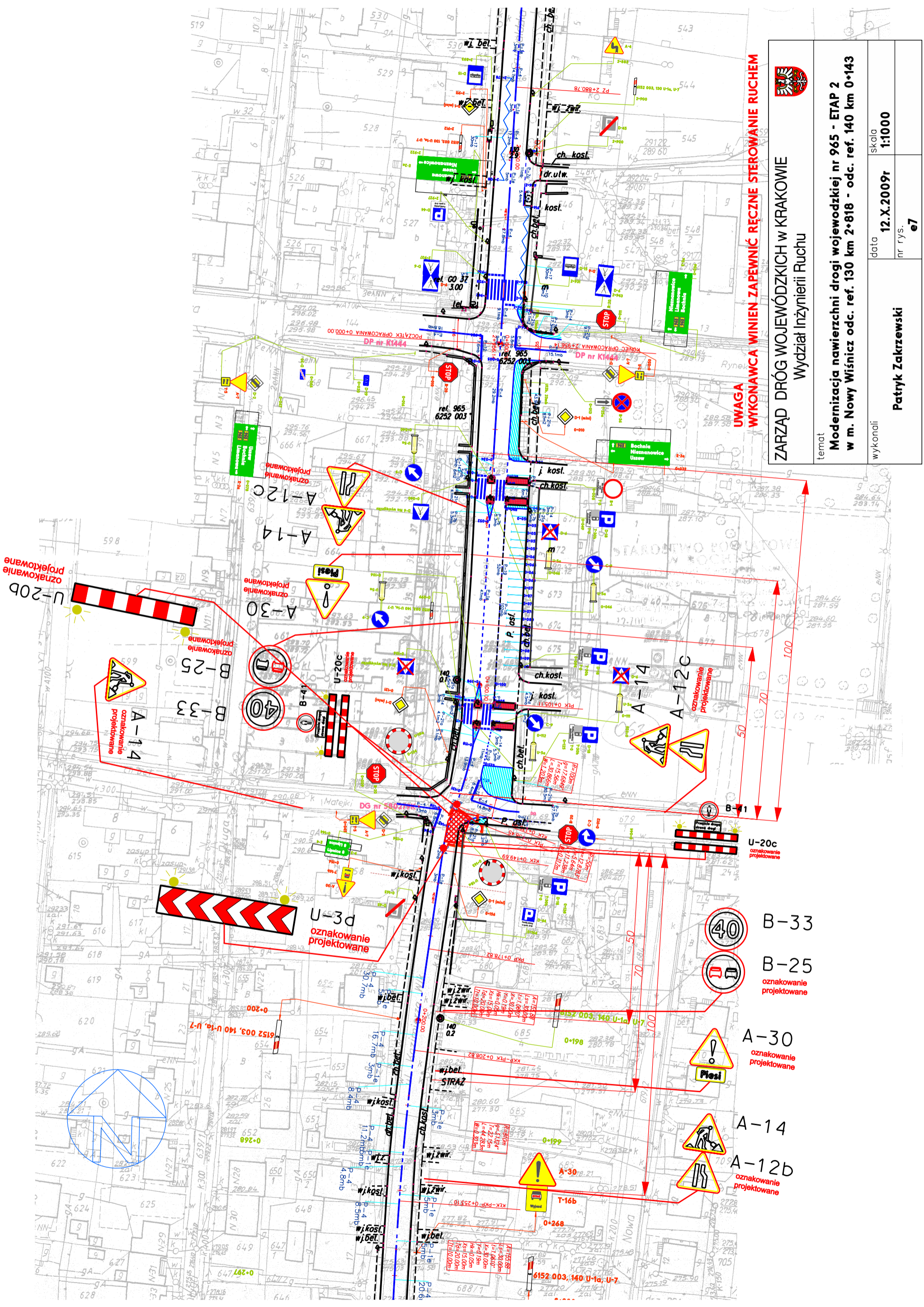
B-25
 oznakowanie projektowane

A-30
 oznakowanie projektowane


A-14

A-12c
 oznakowanie projektowane

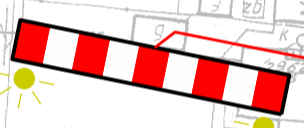
063



UWAGA WYKONAWCA WINIEN ZAPEWNIĆ RĘCZNE STEROWANIE RUCHEM

 ZARZĄD DRÓG WOJEWÓDZKICH W KRAKOWIE Wydział Inżynierii Ruchu	
temat	Modernizacja nawierzchni drogi wojewódzkiej nr 965 - ETAP 2 w m. Nowy Wiśnicz odc. ref. 130 km 2+818 - odc. ref. 140 km 0+143
wykonali	Patryk Zakrzewski
data	12.X.2009r
nr rys.	e7
skala	1:1000

oznakowanie projektowane



U-20c
oznakowanie projektowane

B-33

B-25
oznakowanie projektowane

A-30
oznakowanie projektowane

A-14

A-12b
oznakowanie projektowane