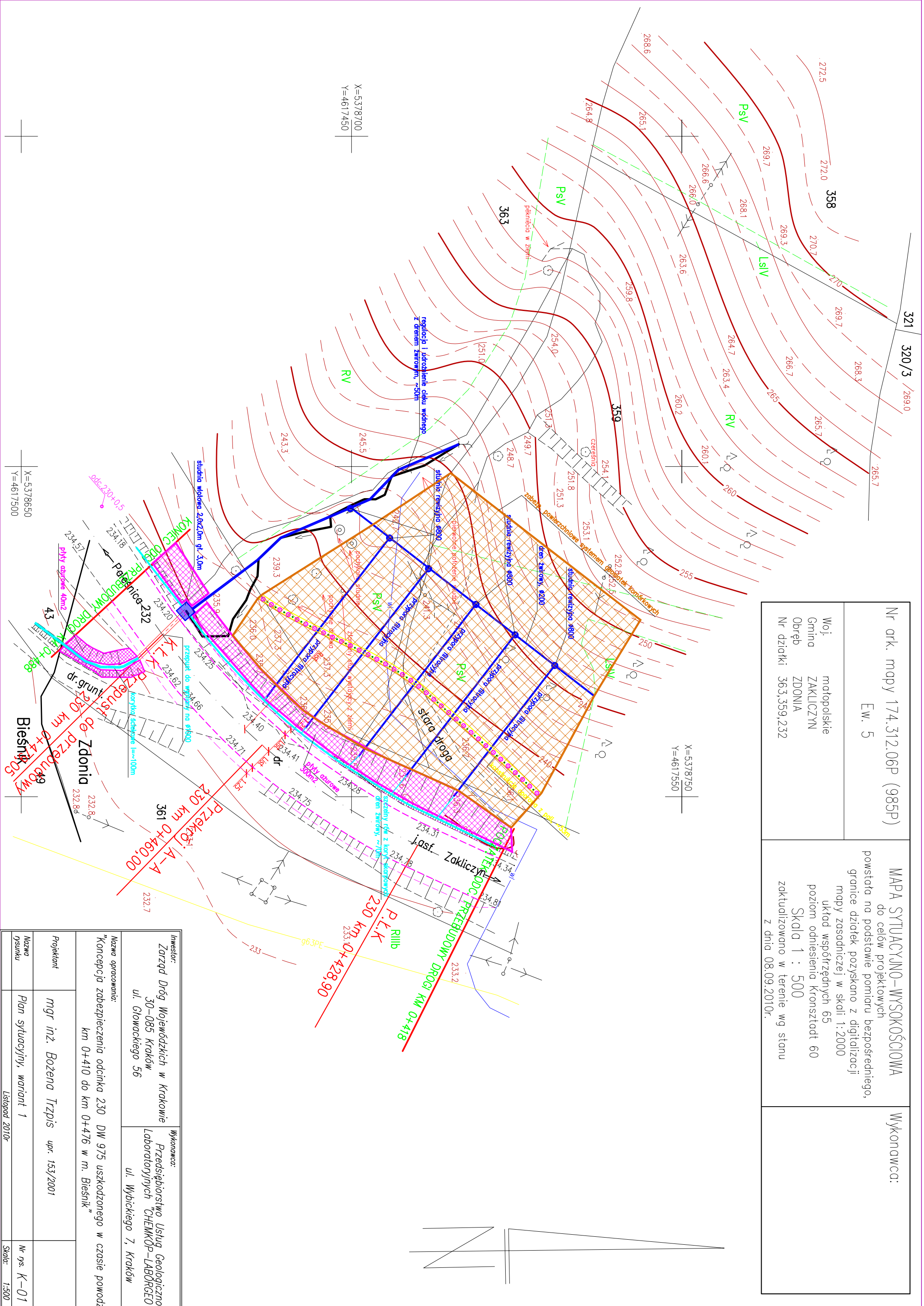


Nr ark. mapy 174.312.06P (985P)	MAPA SYTUACYJNO-WYSOKOŚCIOWA do celów projektowych	Wykonawca:
Ew. 5	powstała na podstawie pomiaru bezpośredniego, granice działek pozyskano z digitalizacji mapy zasadniczej w skali 1:2000	
Woj. małopolskie	układ współrzędnych 65	
Gmina ZAKLICZYN	poziom odniesienia Krusztadt 60	
Obwód ZDONIA	Skala 1 : 500	
Nr działki 363,359,232	zaktualizowano w terenie wg stanu z dnia 08.09.2010r.	



Inwestor:		Wykonawca:	
Zarząd Dróg Wojewódzkich w Krakowie		Przedsiębiorstwo Usług Geologiczno-Laboratoryjnych "CHEMKOP-LABORGEO"	
30-085 Kraków		ul. Wybickiego 7, Kraków	
ul. Głowackiego 56			
Nazwa opracowania:			
"Konsepcaja zabezpieczenia odcinka 230 DW 975 uszkodzonego w czasie powodzi km 0+410 do km 0+476 w m. Bieśnik"			
Projektant	mgr inż. Bożena Trzpis upr. 153/2001		
Nazwa Działu	Plan sytuacyjny, wariant 1		
Nr rys. K-01	Skala: 1:500		

X=5378700
Y=4617450

X=5378650
Y=4617500

X=5378750
Y=4617500

