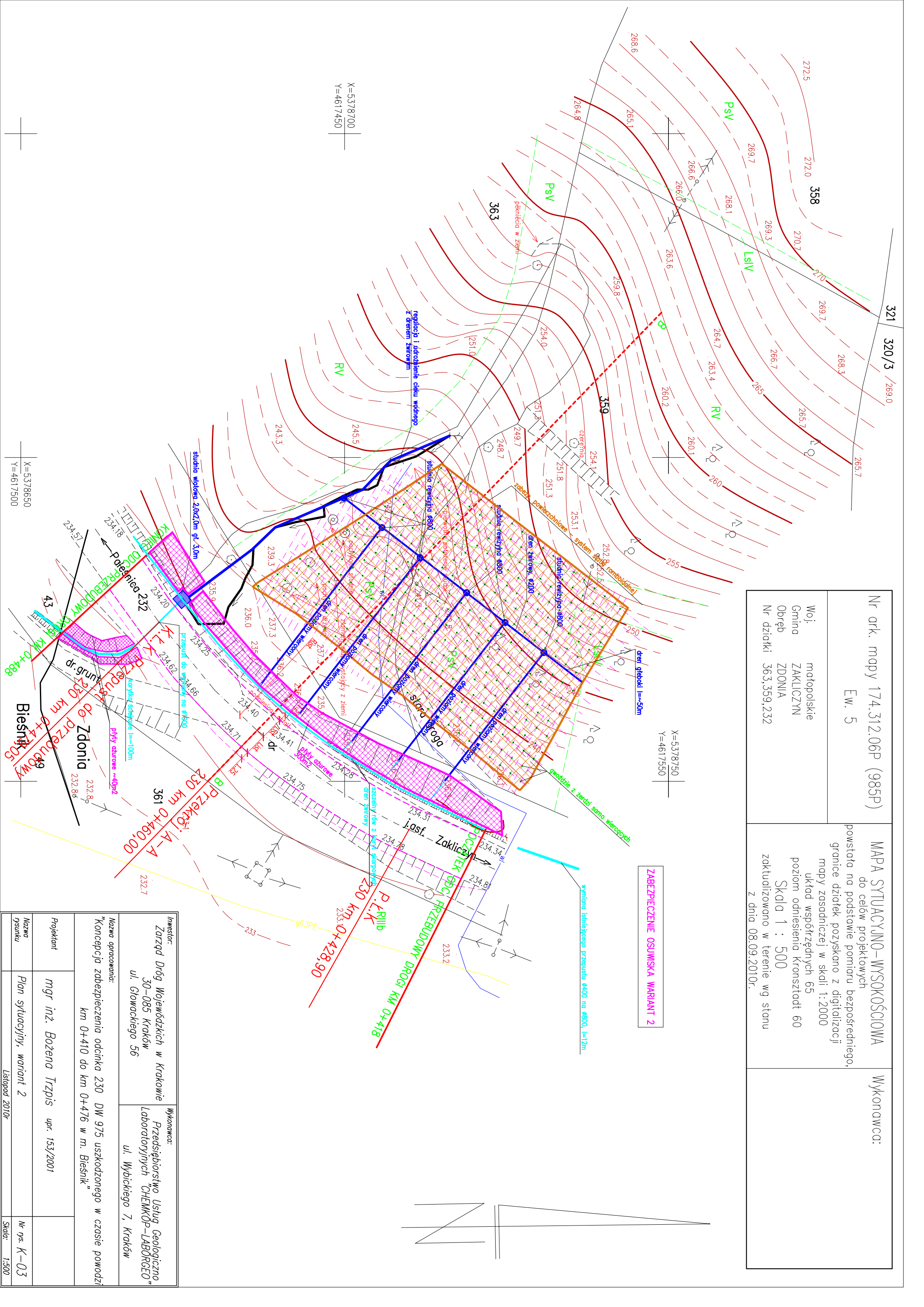


Nr ark. mapy 174.312.06P (985P)	EW. 5
Woj. małopolskie	Zakliczyn
Gmina Zakliczyn	Zdonia
Obwód Zdonia	Nr działki 363,359,232

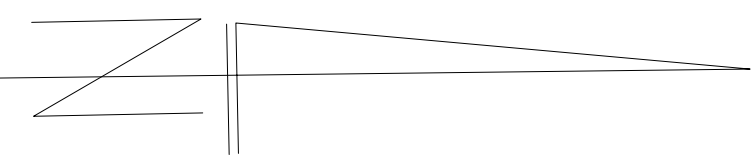
MAPA SYTUACYJNO-WYSOKOŚCIOWA do celów projektowych powstała na podstawie pomiaru bezpośredniego, granice działek pozyskano z digitalizacji mapy zasadniczej w skali 1:2000 układ współrzędnych 65 poziom odniesienia Kronsztadt 60 Skala 1 : 500 zaktualizowano w terenie wg stanu z dnia 08.09.2010r.

Wykonawca:



ZABEZPIECZENIE OSUWISKA WARIANT 2

Inwestor: Zarząd Dróg Wojewódzkich w Krakowie 30-085 Kraków ul. Głowackiego 56		Wykonawca: Przedsiębiorstwo Usług Geologiczno-Laboratoryjnych "CHEMKOP-LABORGEO" ul. Wybickiego 7, Kraków	
Nazwa opracowania: "Konsepcaja zabezpieczenia odcinka 230 DW 975 uszkodzonego w czasie powodzi km 0+410 do km 0+476 w m. Bieśnik"			
Projektant	mgr inż. Bożena Trzpis upr. 153/2001		
Nazwa rysunku	Plan sytuacyjny, wariant 2		
Nr rys. K-03	Skala: 1:500		



X=5378650
Y=4617500

X=5378700
Y=4617450

X=5378750
Y=4617550