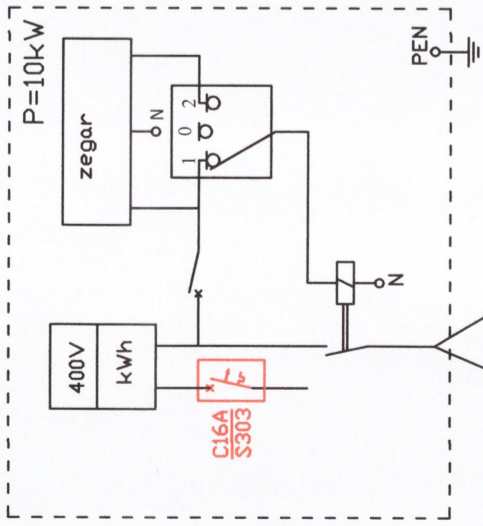


STACJA TRANSFORMATOROWA 3843

Wieliczka Świerczewskiego

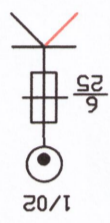
Rozdzielnica SON

układ sieci: TN-C

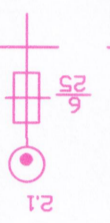


LEGENDA:

istniejący słup bez zmian



projektowany słup K-12/4.3/E + oprawa oświetleniowa 250W



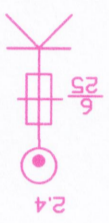
projektowany słup RNK-12/4.3/E + oprawa oświetleniowa 250W



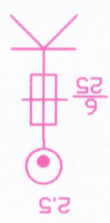
projektowany słup K-12/4.3/E + oprawa oświetleniowa 250W



projektowany słup N-12/4.3/E + oprawa oświetleniowa 250W



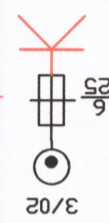
projektowany słup P-12/2.5/E + oprawa oświetleniowa 150W



projektowany słup K-12/4.3/E + oprawa oświetleniowa 100W



projektowany słup K-12/10/E z ist. oprawą oświetleniową



projektowana linia kablowa YAKXS 4x120mm



projektowana linia kablowa YAKXS 4x35mm /oświetlenie/



projektowany przyłącz AsXSn4x16mm do bud. 69



projektowana linia napowietrzna AsXSn2x25mm /oświetlenie/



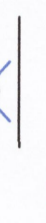
proj odgromniki 4szt. na słupie 1/02 i 3/02 oraz 1szt. na słupie nr 2.6



istn. linia napow. AsXSn4x95mm + AsXSn2x25mm do demontażu

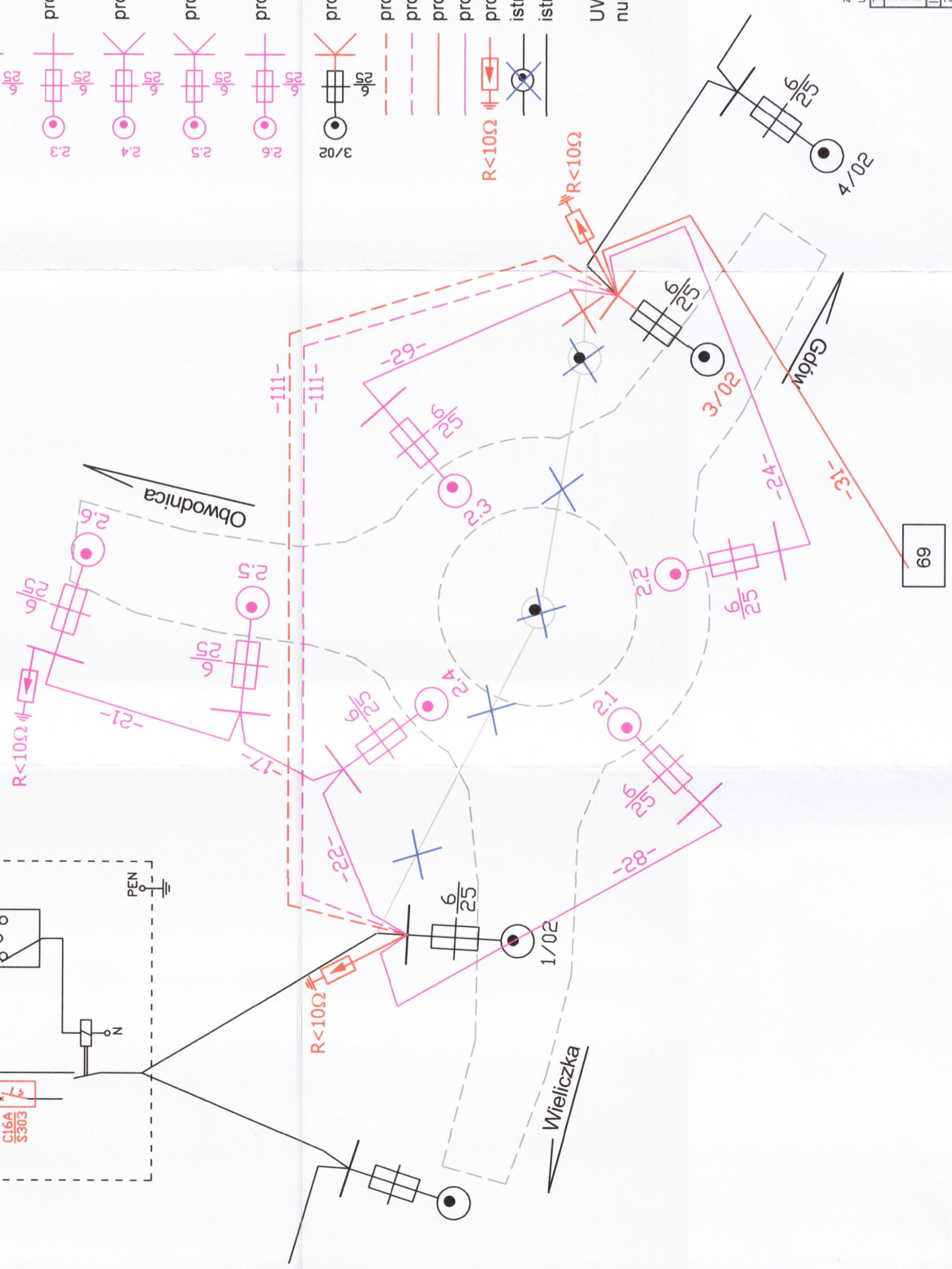


istn. linia napow. AsXSn4x95mm + AsXSn2x25mm bez zmian



UWAGA:

numerację słupów należy uzgodnić z RD Podgórze



zasilanie: stacja trafa nr 3843, obwód nr 3
układ sieci: TN-C

TEMAT	DATA
PRZEBUDOWA SKRZYŻOWANIA DROGI WOJEWÓDZKIEJ NR 966 Z DROGA GMINNA NA ODC. 010 W KM 0+850 W WIELICZCE WRAZ Z BUDOWĄ OSW. ULICZNEGO I SIECI ENERGI NISKIEGO NAPIĘCIA I PRZEBUDOWĄ SIECI GAZOWEJ I KANALIZACJI DESZ	06.2010
INWESTOR	BRANZA
ZARZĄD DRÓG WOJEWÓDZKICH W KRAKOWIE, UL. GŁÓWACKIEGO 56	ELEKTROENERGETYKA
PROJEKTOWAŁ	OBJEKT
mgr inż. Przemysław Wygoda opr. MAP/0153/PODE/06	Elektroenergetyka
OPRACOWAŁ	TREŚĆ
	SCHEMAT ZASILANIA
SPRAWDZIŁ	NR RYSUNKU
inż. Kazimierz Wygoda opr. BPP 66/80	3
	SKALA