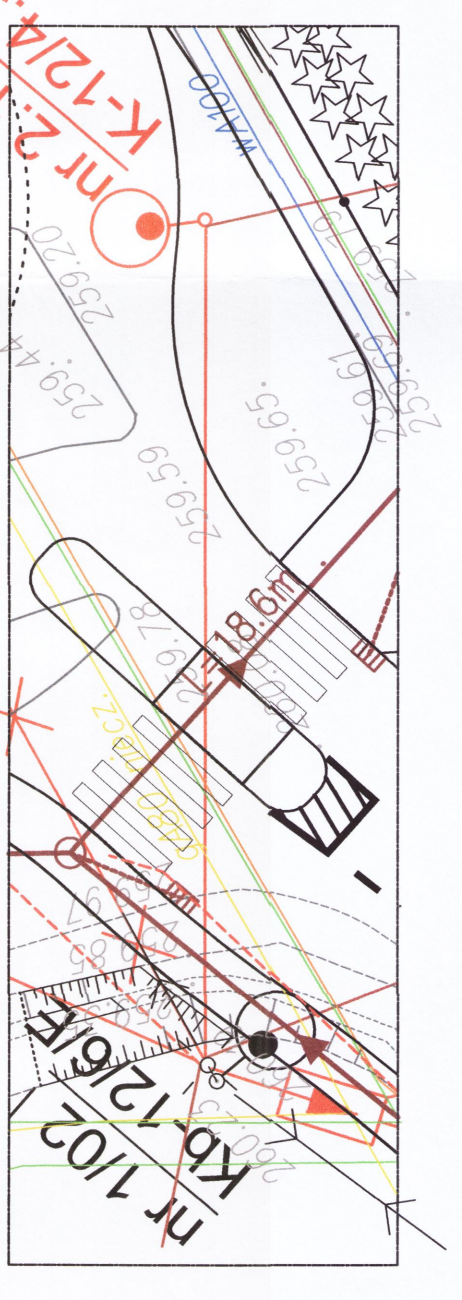
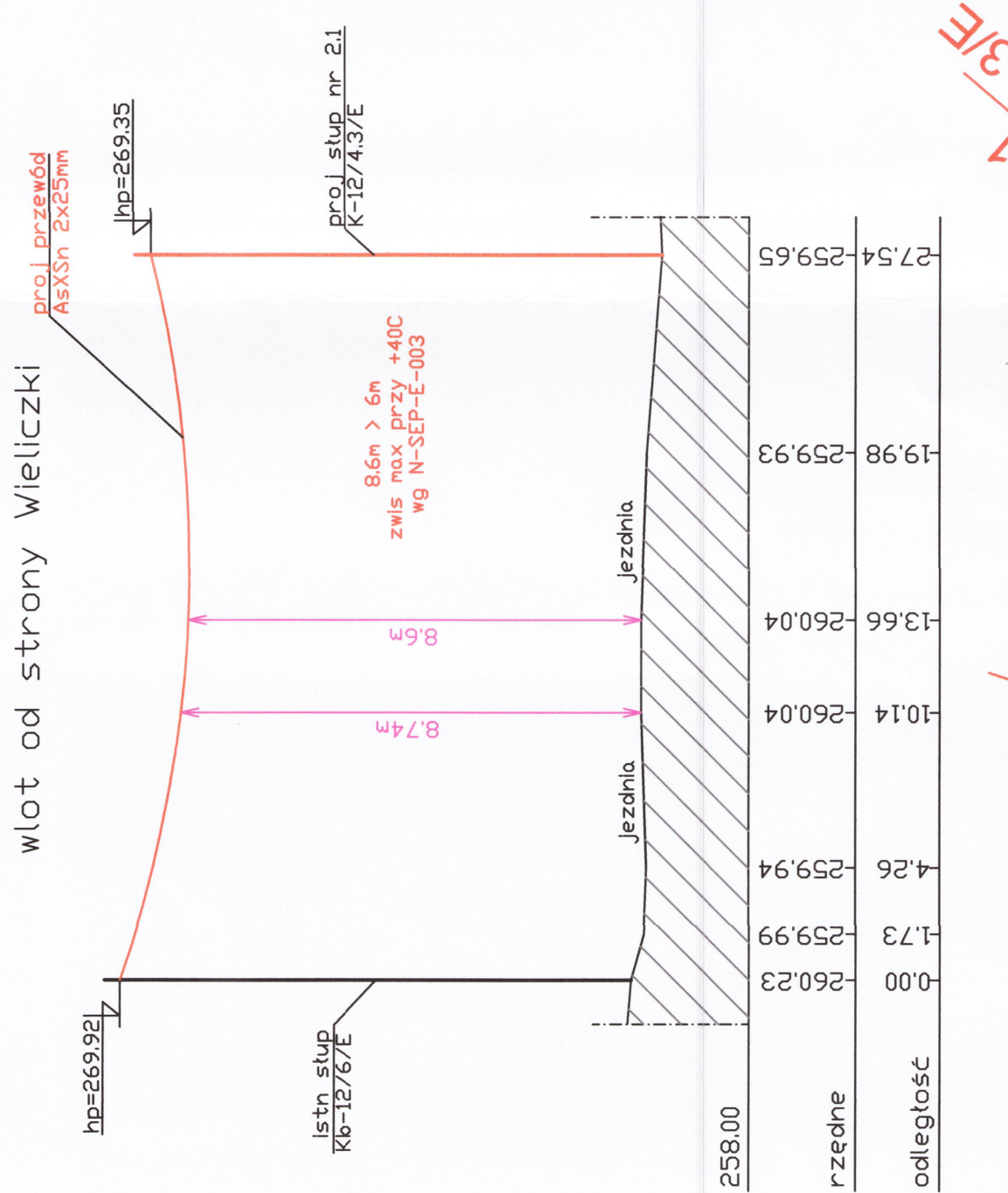
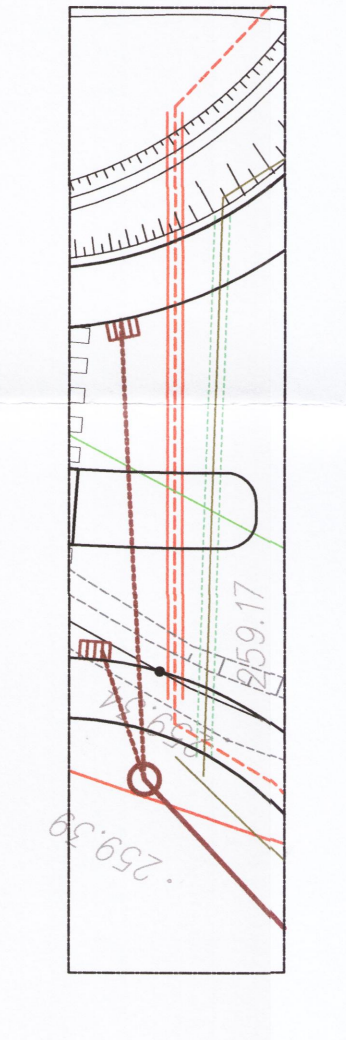
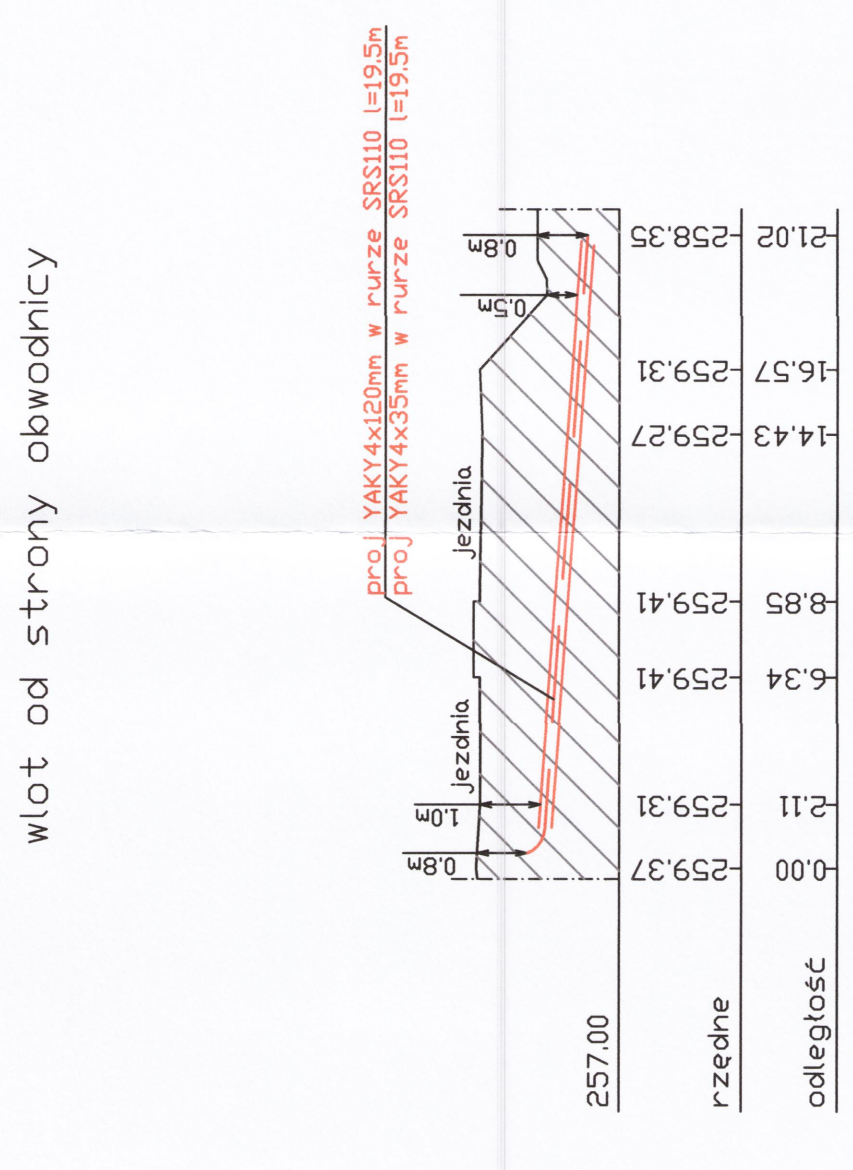


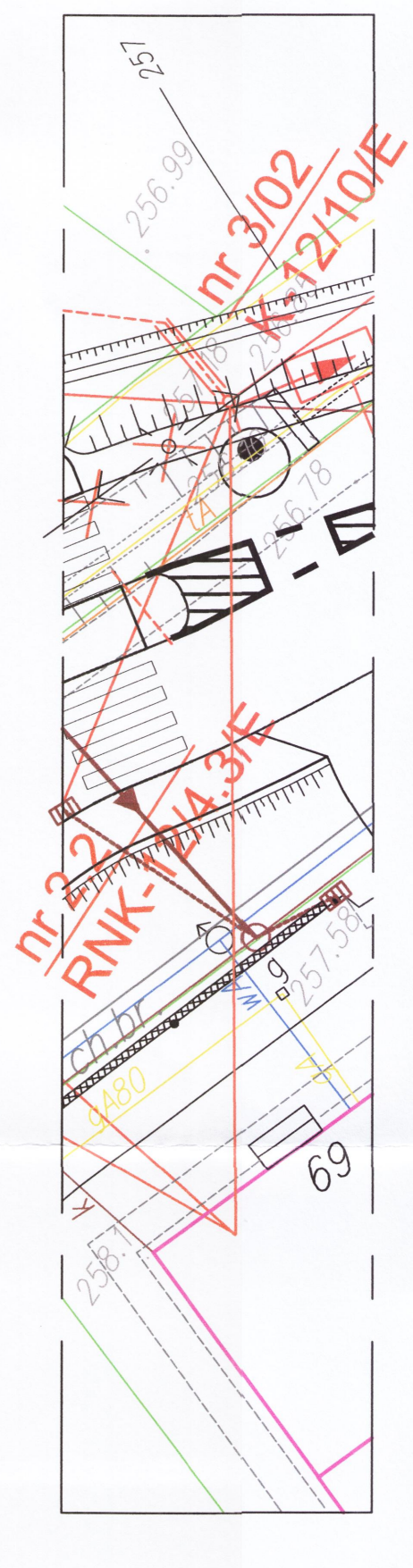
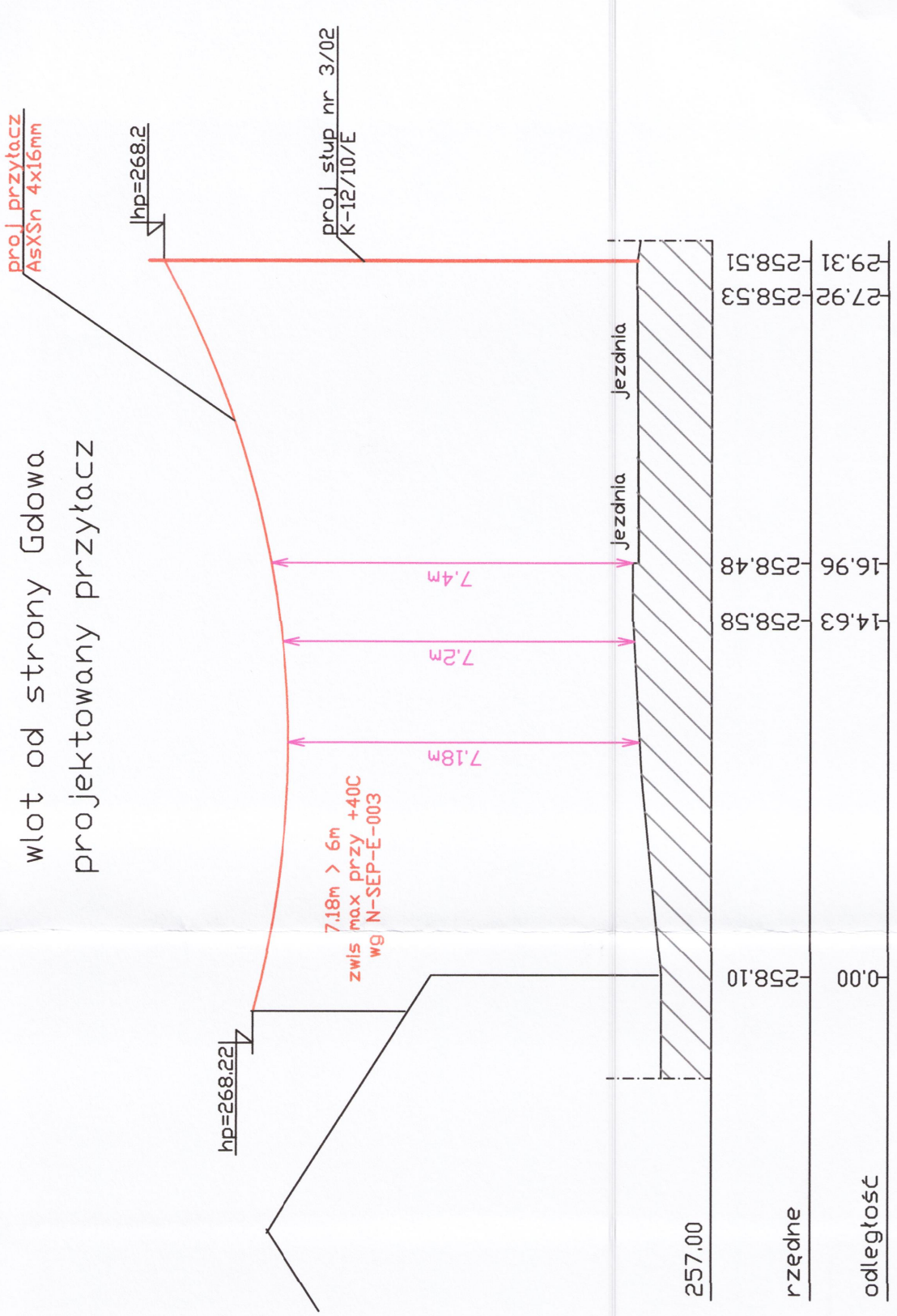
wlot od strony Wieliczki



wlot od strony obwodnicy



wlot od strony Gdowa projektowany przytacz



zasilanie: stacja trafo nr 3843, obwód nr 3  
układ sieci: TN-C

TEMAT	DATA
PRZEBUDOWA SKRZYŻOWANIA DRUGI WOJEWÓDZKIEJ NR 666 Z DRÓGĄ GMINNA NR 1000 W WIELICZCE (WZKŁADANIE PRZEKROJÓW I WYKONANIE PRAC WYKONAWCZYCH) ENERGII NISKIEGO NAPIĘCIA I PRZEBUDOWA SIECI GAZOWEJ I KANALIZACJI DESZ.	06.2010
INWESTOR	BRANZA
ZARZĄD DROG WOJEWÓDZKICH W WRÓKOWIE, UL. GŁÓWNAKIEGO 56	ELEKTROENERGETYKA
PROJEKTOWAL	PODPIS
mgr inż. Przemysław Wygoda upr. MAP/0153/POC/06	OBJEKT
OPRACOWAL	PODPIS
	TREŚĆ
	PRZEKROJE POPRZECZNE
SPRAWDZIŁ	NR RYSUNKU
inż. Karol Wygoda	4
upr. BPP 6880	SKALA
	1:25/250