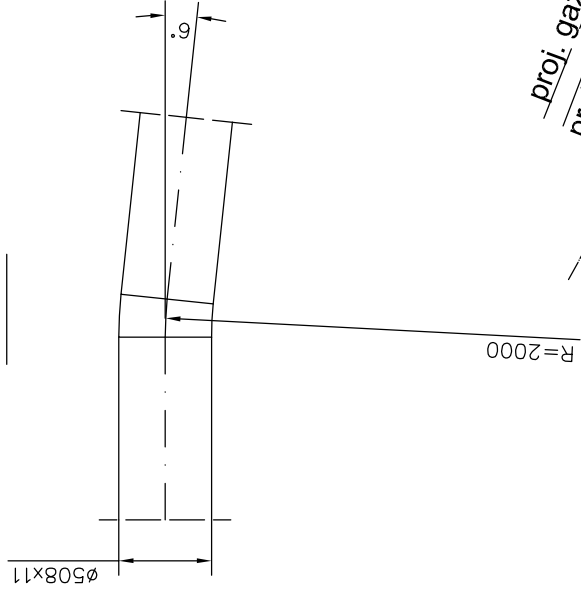
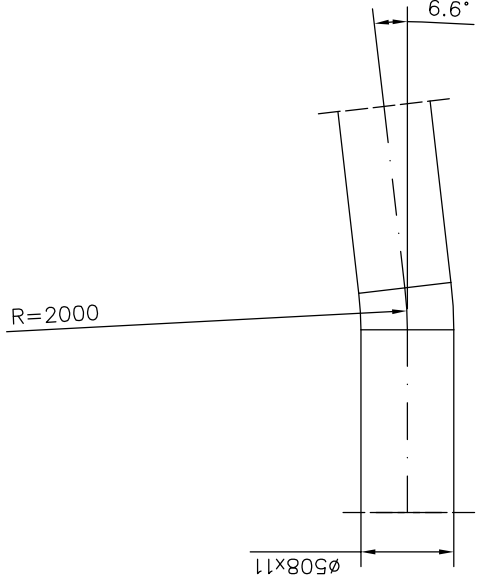


WSPÓRZĘDNE PUNKTÓW PROJEKTOWANEGO GAZOCIĄGU Gw-1		
GW1	X = 4572549.2992	Y = 5388043.0379
Zp1	X = 4572560.4598	Y = 5388051.3235
Zp2	X = 4572565.2785	Y = 5388054.8984
Zp3	X = 4572579.7346	Y = 5388065.6234
Zp4	X = 4572584.5528	Y = 5388069.1980
GW2	X = 4572625.1999	Y = 5388098.4716

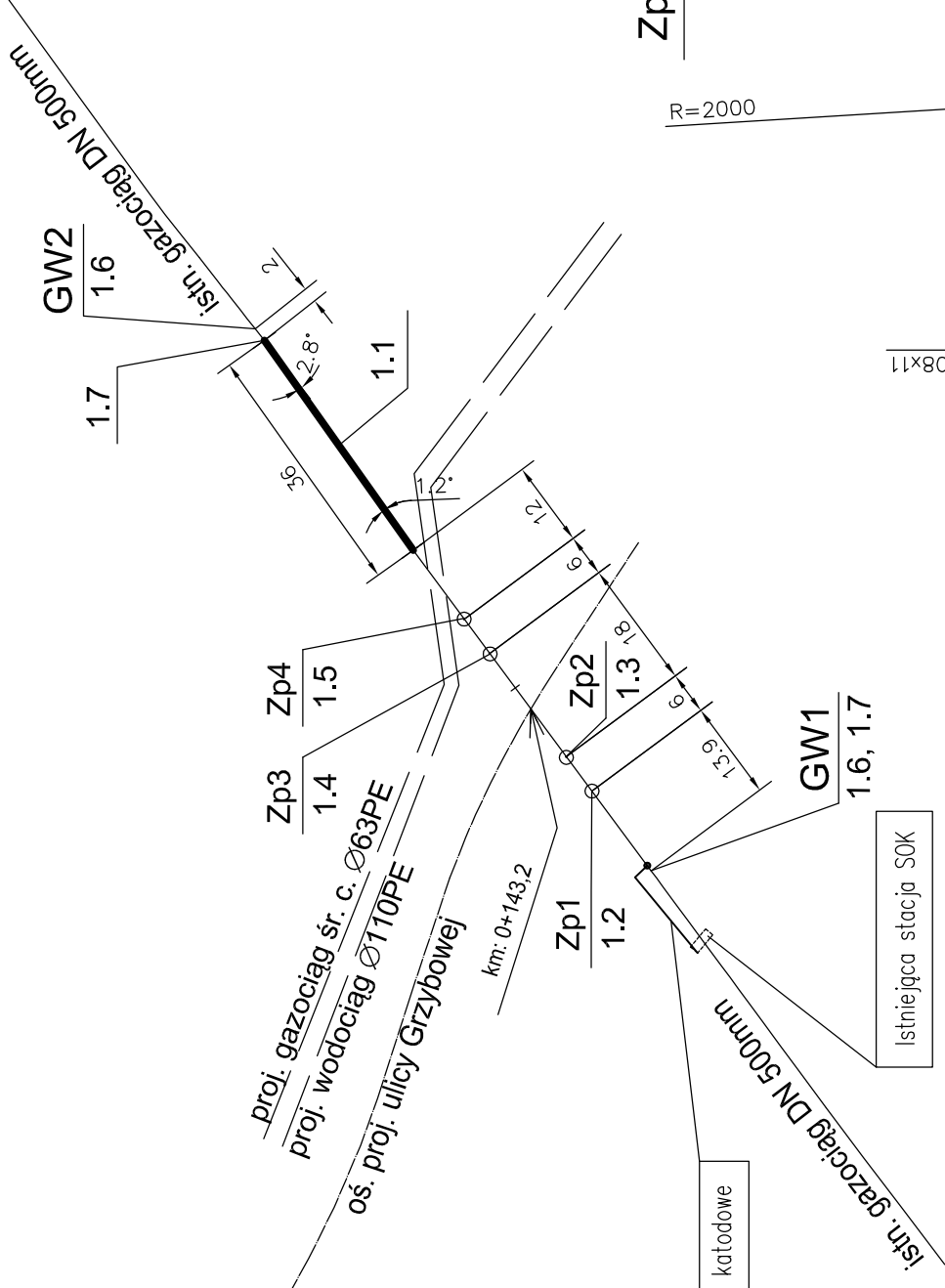
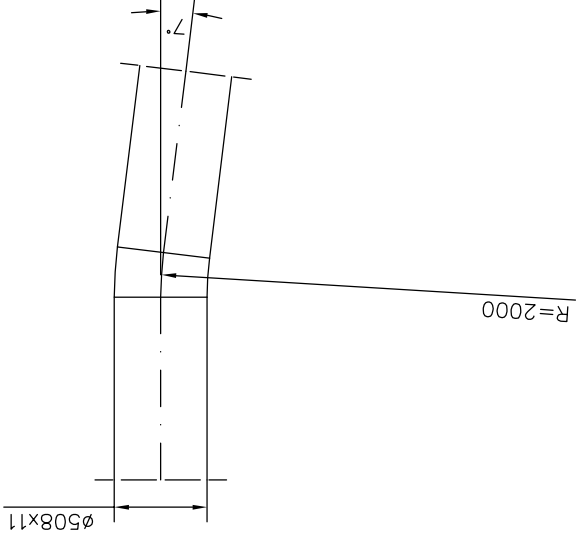
Zp1



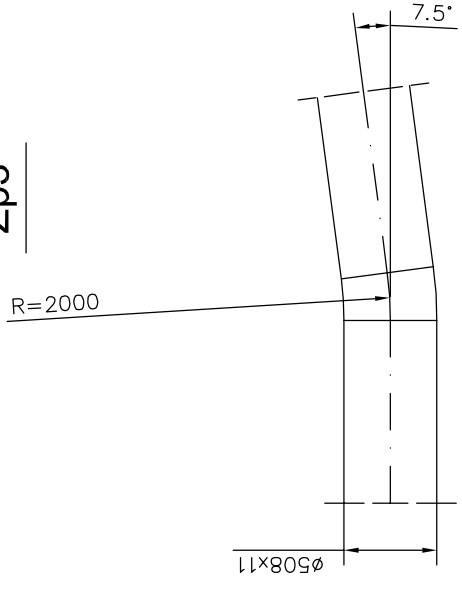
Zp2



Zp4



Zp3



UWAGI

1. Oznaczenia zgodne z zestawieniem materiałów zamieszczonym do opisu technicznego
2. Zabudowę elementów ochrony katodowej wykonać zgodnie z rys. nr 5.00

	Grontmij Polska		GRONTMIJ POLSKA Sp.z o.o. ul. Ziębicka 35 60-164 Poznań Tel. (0-61) 864 93 00; Fax. (0-61) 864 93 01		Nr strony:
	Grontmij Polska Sp.z o.o. Biuro Projektów Transport 40-087 Katowice, ul. Sokolska 65; Tel. (0-32) 258 31 75; Fax. (0-32) 259 97 79				
Inwestor: Zarząd Województwa Małopolskiego ul. Basztowa 22 31-156 Kraków	Zamierzenie budowlane: Wykonanie projektów budowlanych i wykonawczych: Budowa obwodnicy Gdowa				
Nr projektu: 275333 Przedmiot opracowania:	BUDOWA OBWODNICZY GDOWA - Zadanie 1				
Rodz. oprac.: PW Branża: GAZOWA (W. C.) Data: 07.2011	Nazwa rysunku: SCHEMAT MONTAŻOWY GAZOCIĄGU Gw-1	Nr rys.: 6.00			
Funkcja: Tytuł, imię i nazwisko Projektant: mgr inż. Janina Kaczmarek Opracował: mgr inż. Janina Kaczmarek Sprawdził: mgr inż. Anna Surowiec	Nr uprawnień, specjalność 591/93 UW K-ce, instal. - inżynier. 591/93 UW K-ce, instal. - inżynier.	Podpis			