

RZUT Z GÓRY

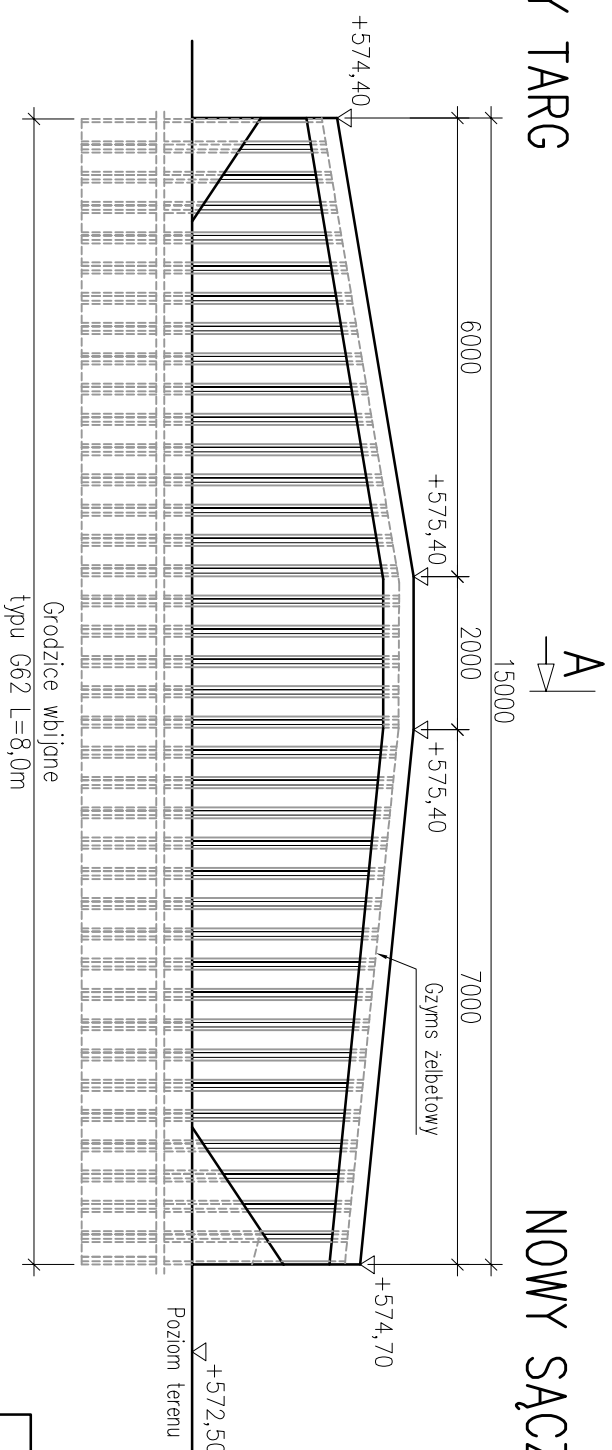
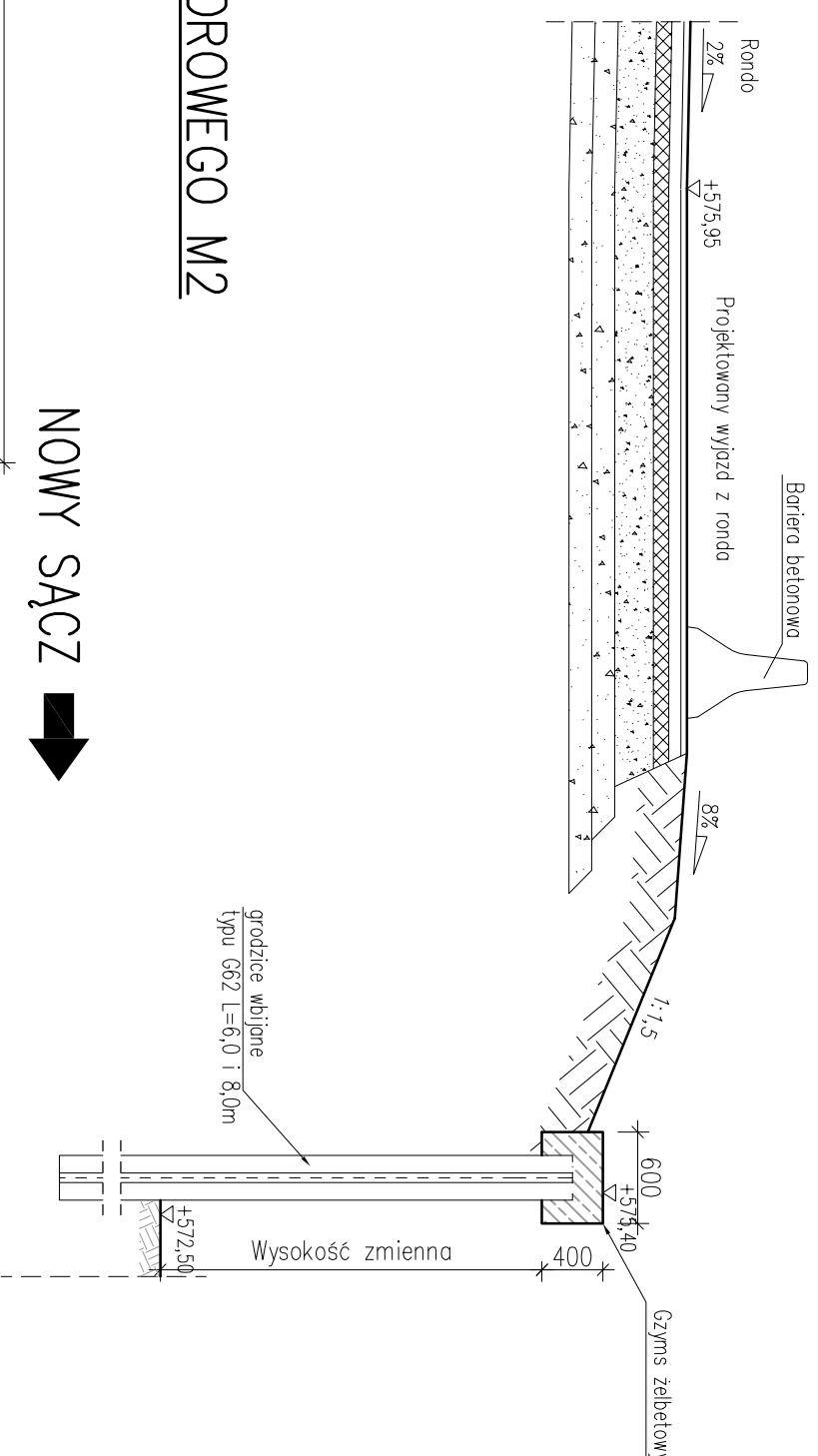
SKALA 1:200

ROZWINIĘCIE MURU OPOROWEGO M2

SKALA 1:100

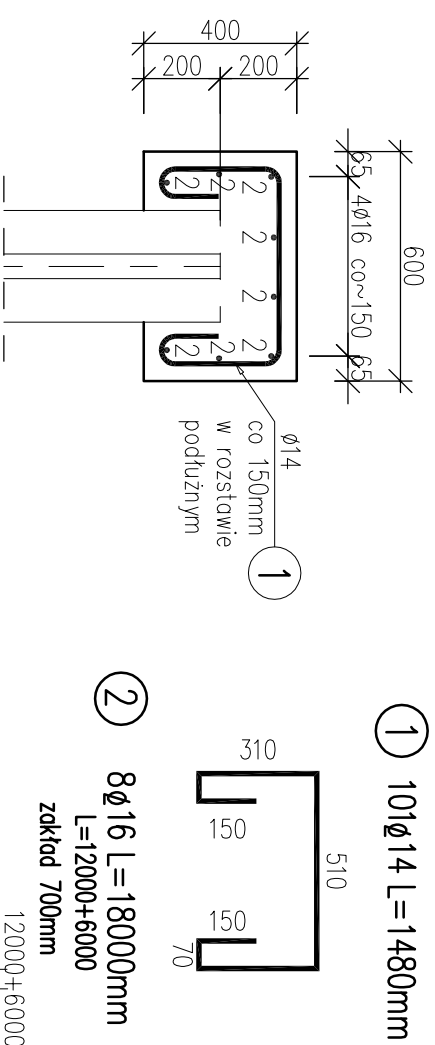
PRZEKRÓJ POPRZECZNY A-A

SKALA 1:50

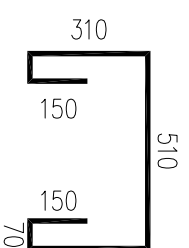


SKALA 1:20

SZCZEGÓŁ DOZBROJENIA POWIERZCHNI BETONOWYCH CZYMSU



① 10IØ14 L=1480mm



② 8Ø16 L=18000mm

L=12000+6000
zakład 700mm

12000+6000

WYKAZ ZBROJENIA						
Nr pręta	Średnica [mm]	Liczba	Długość [mm]	Długość ogólna [m]		Uwagi
				BS1500-S Ø14	BS1500-S Ø16	
Element: Gzyms						
1	Ø14	101	1480	149,5	144,0	
2	Ø16	8	18000	149,5	144,0	
Długość rozem			[m]	149,5	144,0	
Masa jednostkowa			[kg/m]	1,208	1,578	
Masa rozem			[kg]	180,6	227,3	
Masa ogólna			[kg]	408		
Wykonac 1 szt.				1 x 408,0 = 408,0 kg		

Zestawienie materiałów dla gzymsu:

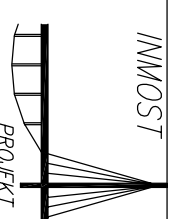
Beton: B35(C30/37) V = 4,0 m³

Stal zbroj.: BS1500-S G = 408,0 kg

UWAGI:

- Betonowe powierzchnie stykające się z gruntem zabezpieczyć izolacją ciekłą 2R+P.
- Długości prętów podano z uwzględnieniem promieni gięcia.
- Odstonięte powierzchnie ścianek z grodziec należy zabezpieczyć antykorozyjnie zestawem farb malarskich. Wykonawca dokonano wyboru zestawu farb malarskich. Powyższe podlega uzgodnieniu przez Inżyniera Kontraktu.
- Współrzędne do wytyczenia muru oporowego podano w osi pali.
- Zestawienie materiałów:
 - Beton gzymsu 4,0 m³
 - grodziec G62 L=8,0m – 120,0 m²

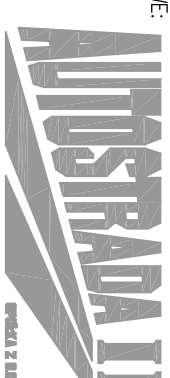
INMOST



ZAKŁAD NOWYCH TECHNOLOGII I WDROŻEN
"INMOST-PROJEKT"

ul. Lompy 15/2, 44-100 Gliwice

BIURO PROJEKTOWE:



40-467 Katowice, ul. 73 Pułku Piechoty 1
tel./fax: 032 735-21-41 735-20-55
e-mail: biuro@autostradaII.pl

INWESTOR:



Zarząd Dróg Wojewódzkich w Krakowie
ul. Głowackiego 56
30-085 Kraków

ZADANIE:

BUDOWA MOSTU NAD POTOKIEM KLUSZKOWIANKA

W KM 19+782,00 WRAZ Z ROZBUDOWĄ DW NR 969 NOWY TARG-NOWY SĄCZ
NA ODCINKU OD KM 19+236,00 DO KM 20+030,00

OBIEKT:	MUR OPOROWY	NR. ZADANIA	0047
STADIUM:	PW	DATA:	09.2010
SKALA:	1:200;1:100;1:50;1:20	NR. RYSUNKU:	M/0047/PW/30
BRANŻA:	MOSTOWA		
TYTUŁ RYSUNKU:	MUR OPOROWY M2		

FUNKCJA:	TYTUŁ, IMIĘ, NAZWISKO:	SPECJALNOŚĆ:	NR. UPRAWNIENI:	PODPIS:
PROJEKTANT	mgr inż. Dariusz Mączka	mostowa	SLK/1361/P00M/06	
ASYSTENT PROJ.	–	–	–	–
WYKONAL	mgr inż. Adrian Gerlich	–	–	
SPRZAWDZIL	mgr inż. Piotr Gościński	konstr. – bud.	AG.11.4/NZ/131/43/2002	

Niniejsza dokumentacja stanowi własność firmy AUTOSTRADA II Sp. z o.o. Wszelkie prawa zastrzeżone. Udożęgnięnie osobom trzecim lub kopiowanie metodami mechanicznymi i elektronicznymi wymaga pisemnej zgody biura AUTOSTRADA II Sp. z o.o.