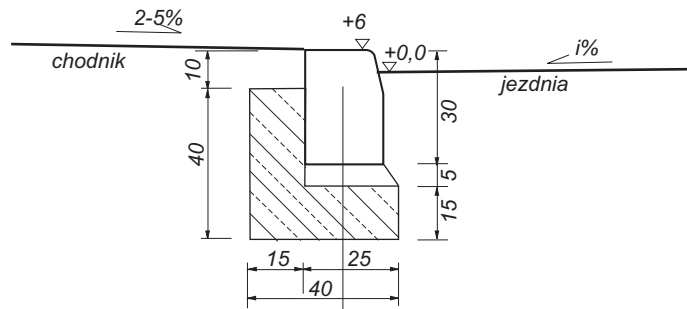


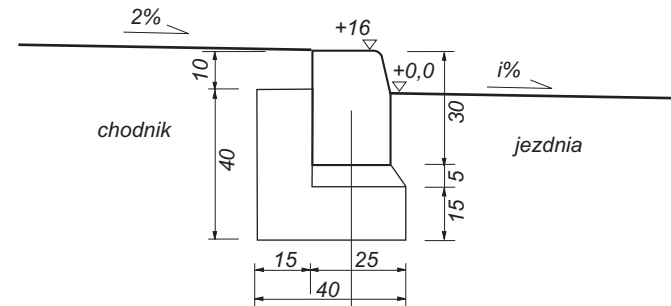
SZCZEGÓŁY ELEMENTÓW DROGOWYCH - SKALA 1 : 20

krawężnik betonowy bez ścieku na zjazdach



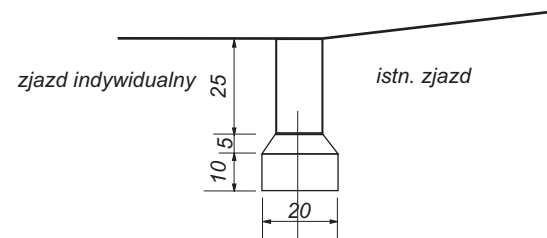
krawężnik betonowy wibroprasowany 20/30 cm - obniżony do 6cm
 podsypka cementowo-piaskowa 1:4 gr 5 cm
 ława z betonu B-15 o $v=0,0975 \text{ m}^3/\text{mb}$

krawężnik betonowy bez ścieku



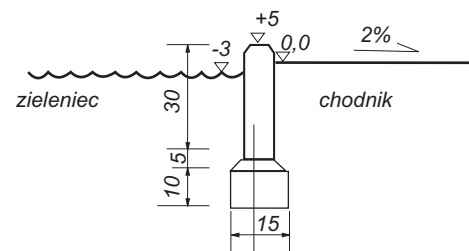
krawężnik betonowy wibroprasowany 20/30 cm
 podsypka cementowo-piaskowa 1:4 gr 5 cm
 ława z betonu B-15 o $v=0,0975 \text{ m}^3/\text{mb}$

krawężnik betonowy 12 x 25 „wtopiony”



krawężnik betonowy 15x25 cm
 podsypka cementowo-piaskowa 1:4 gr 5 cm
 ława z betonu B-15 o $v=0,02 \text{ m}^3/\text{mb}$

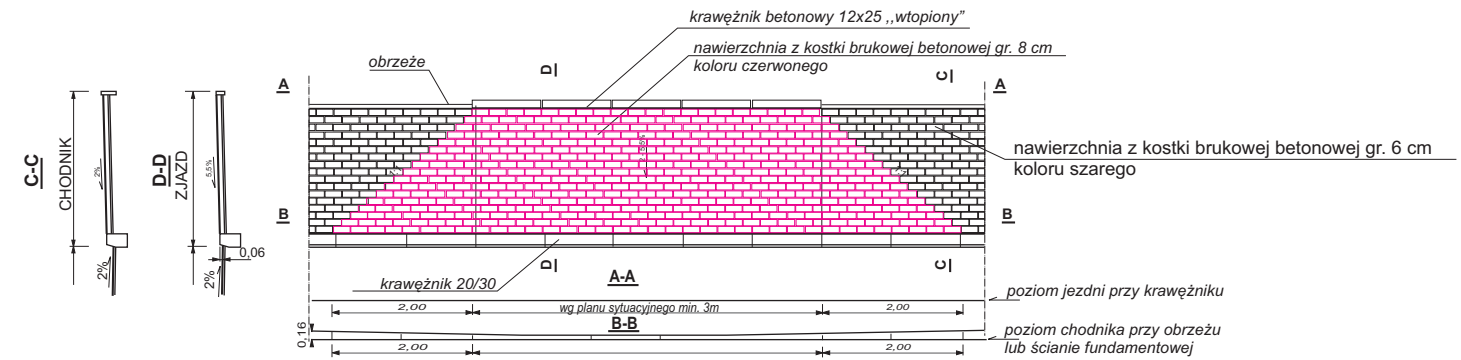
obrzeże betonowe



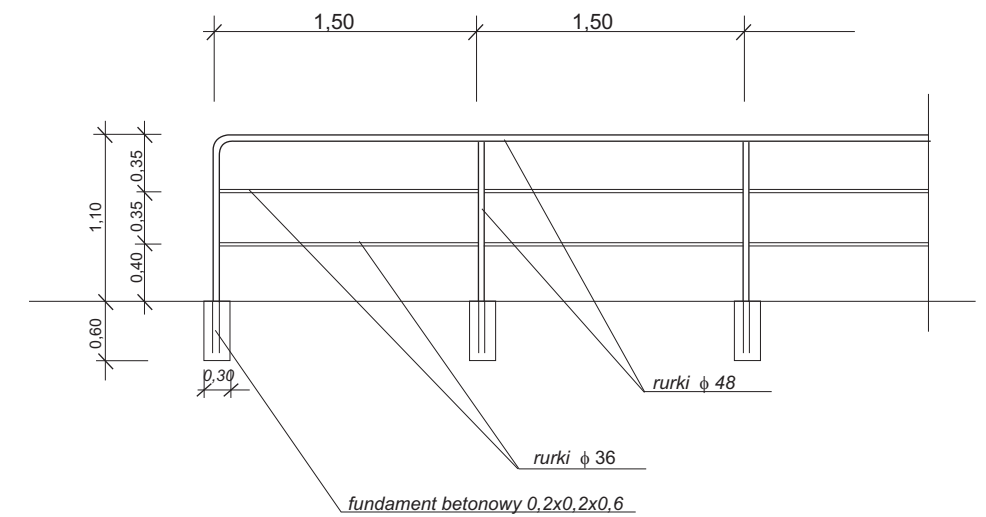
obrzeże betonowe 30x8 cm
 podsypka cementowo-piaskowa 1:4 gr 3 cm
 ława z betonu B-10 o $v=0,015 \text{ m}^3/\text{mb}$

TYPOWE ROZWIĄZANIE ZJAZDU INDYWIDUALNEGO

skala 1:50



Poręcz z rurek stalowych



ZAKŁAD BUDOWLANY - Janusz Burkat Limanowa, ul. Żwirki i Wigury 30 a, tel.(018)337-06-55		data: czerwiec 2007
lokalizacja: Mszana Górna gmina: Mszana Dolna powiat: limanowski woj. małopolskie	obiekt: Budowa chodnika w ciągu drogi wojewódzkiej nr 968 Lubień - Mszana Dolna - Zabrzeż w km 10+422 - 12+136 w miejscowości Mszana Górna	skala: 1:20
projektował: mgr inż. Janusz Burkat upr. nr UAN.I-8340/A-50/89	stadium: Projekt budowlany	nr rysunku: 7
opracował: tech. Wiesław Błoński upr. nr GPA-7342-85/949	tytuł rysunku: Szczegóły elementów drogowych	nr odbitki:
inwestor: Gmina Mszana Dolna 34-730 Mszana Dolna ul.Spadochroniarzy 6		