

Inwestor:

Rejon Dróg Wojewódzkich w Jakubowicach

Jakubowice 75

32-100 Proszowice

OPIS PRZEDMIOTU ZAMÓWIENIA

Utrzymanie czystości i porządku w obiekcie Rejonu Dróg Wojewódzkich w Jakubowicach w 2021 roku

Przedmiotem zamówienia są usługi polegające na wykonywaniu prac związanych ze sprzątnięciem pomieszczeń biurowych w budynku RDW Jakubowice, własnym sprzętem i własnymi środkami przez wszystkie dni robocze miesiąca. Usługa ta obejmuje kompleksową usługę sprzątnięcia wraz z usługą serwisową polegającą na bieżącym uzupełnianiu własnymi środkami materiałów eksploatacyjnych (mydła w płynie, papieru toaletowego, ręczników papierowych, środków zapachowych, worków jednorazowych na śmieci itp.).

Kierownik Rejonu

mgr inż. Tomasz Dąbrowski

.....
ZATWIERDZAM:

Załączniki|:

1 . Wykaz pomieszczeń

Jakubowice, listopad 2020 r.

Specyfikacja Istotnych Warunków Zamówienia
Sprawa nr RDWJ-271-1-15/20

I. Przedmiot zamówienia obejmuje:

1. Sprzątanie pomieszczeń odbywać się będzie w dni robocze (zazwyczaj pięć dni w tygodniu tzn. od poniedziałku do piątku) po godzinie 15:00 i polegać będzie na utrzymywaniu w czystości przez Wykonawcę za pomocą środków i urządzeń własnych, powierzchni obejmujących: pokoje, korytarze, przeszklenia, sanitariaty, pomieszczenia gospodarcze, itp.
2. Zakres czynności codziennych obejmuje w szczególności:
 - ręczne lub maszynowe mycie, (a w razie potrzeby doczyszczanie ręczne) powierzchni wraz z ich konserwacją (nabłyszczaniem) i zastosowaniem środków antybakteryjnych,
 - odkurzanie podłóg i mebli oraz opróżnianie niszczarek (ścinki) i koszy wraz z wymianą worków,
 - trzepanie, odkurzanie i usuwanie zanieczyszczeń z wycieraczek czyszczących oraz napiętkowych,
 - omiotanie ścian i sufitów,
 - usuwanie wszelkich miejscowych zabrudzeń,
 - mycie luster, fliz, lamperii, poręczy i cokolków oraz półek i parapetów wewnętrznych, mycie drzwi wejściowych do budynku, drzwi wewnętrznych do pomieszczeń oraz wszelkich przeszkleń wewnętrznych w korytarzach,
 - przecieranie klamek wszystkich drzwi w budynku środkiem dezynfekcyjnym i antybakteryjnym,
 - mycie sanitariatów i urządzeń sanitarnych wraz z dezynfekcją (w tym łącznie 2 toalety na piętrze i 1 na parterze)
 - uzupełnianie na bieżąco toalety w środki czystości, tj. mydło, papier toaletowy – min 3 warstwowy, ręczniki papierowe- min 2 warstwowe oraz środki zapachowe, kostki WC i odświeżacze powietrza, środki i płyny antybakteryjne
 - uzupełnianie na bieżąco kuchni i sekretariatu w środki czystości tj. ręczniki papierowe, środki i płyny antybakteryjne,
 - przecieranie listew w pokojach i na korytarzach,
 - czyszczenie i zmywanie schodów zewnętrznych wraz z ich konserwacją.
 - sprawdzanie i zamykanie okien wraz z żaluzjami okiennymi,
 - sprzątanie pomieszczeń po remontach,
 - uzbrajanie systemu alarmowego i zamykanie drzwi wejściowych budynku na klucz.
 - Zamykanie bramy wjazdowej oraz furtki wejściowej.
3. Mycie dwustronne okien wraz z parapetami zewnętrznymi, ościeżnicami i framugami, a także roletami zewnętrznymi uruchamiane będzie na życzenie Zamawiającego i będzie wykonywane dwukrotnie w ciągu 12 miesięcy w terminach uzgodnionych między stronami umowy.
4. Mycie opraw oświetleniowych wewnętrznych dwa razy w roku.

II. Wykaz powierzchni:

1. powierzchnia łączna – 241,9 m²
2. powierzchnia jednostronna okien - 38 m²

III. Uwagi:

- Zamawiający będzie rozliczał Wykonawcę nie tylko z zakresu wykonanej usługi, ale również z jej efektu. W związku z powyższym Wykonawca zobowiązany jest uwzględnić w ofercie również jakość i ilość zastosowanych środków czyszczących i nabłyszczających dostosowując ich rodzaj (skład chemiczny) do materiału, z jakiego wykonana jest podłoga (wykładzina z tworzyw sztucznych, parkiet, płytki ceramiczne, lastriko, itd.).

Specyfikacja Istotnych Warunków Zamówienia
Sprawa nr RDWJ-271-1-15/20

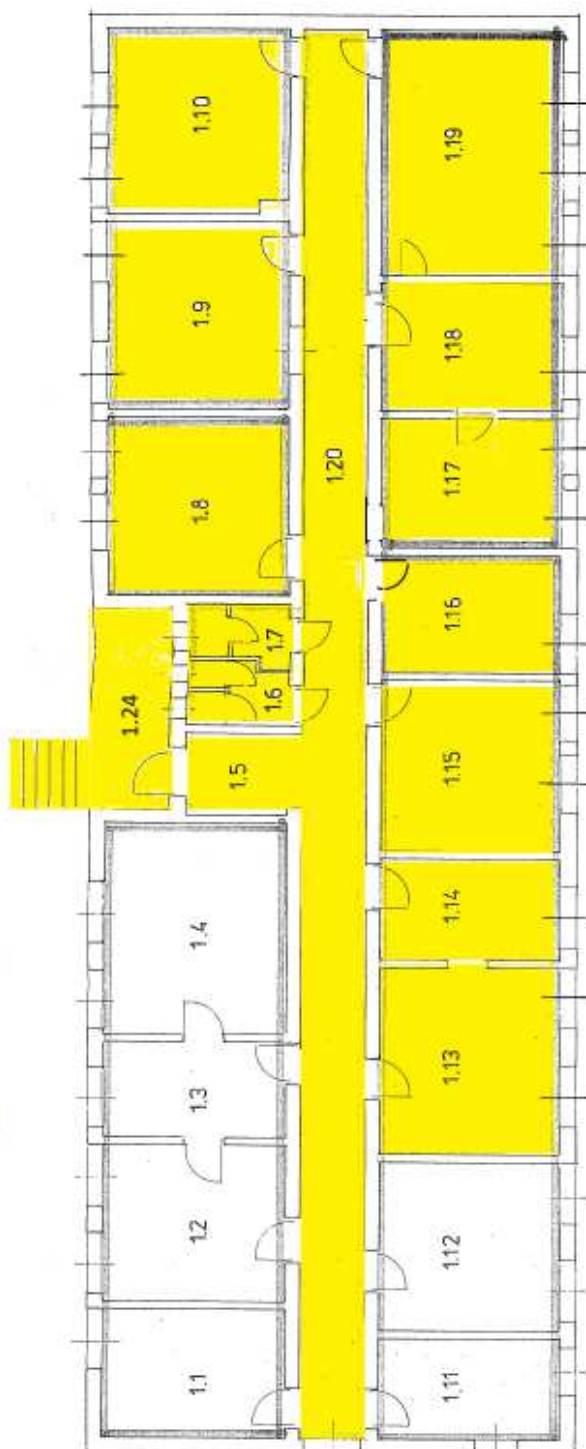
- Częstotliwość konserwacji będzie uzależniona od stanu zabrudzenia, sposobu, technologii wykonywania pracy i od staranności Wykonawcy. Jeżeli Wykonawca dołoży należytej staranności przy wykonywaniu pracy, to uważamy, że konserwacja powierzchni przeprowadzona jeden raz w tygodniu powinna być wystarczająca.
- Zakup środków wyposażenia toalet, tj. mydła, papieru toaletowego, ręczników papierowych oraz kostek zapachowych i odświeżaczy powietrza oraz worków na śmieci, szczotek do WC i innych urządzeń i środków chemicznych będzie należało do Wykonawcy. Stosowany przez Wykonawcę sprzęt oraz środki chemiczne muszą gwarantować odpowiednią jakość usługi. Stosowane przez Wykonawcę środki czystości muszą posiadać atest PZH, a Zamawiający ma prawo do bieżącej kontroli używanych środków.
- Właściwości dostarczanego papieru toaletowego nie mogą być gorsze niż: białość, co najmniej 75%, co najmniej dwuwarstwowy, gramatura nie mniejsza niż 2x19 g/m².
- Grubość worków na śmieci o pojemności: 35 litrów nie może być mniejsza niż 0,014 mm, 60 litrów nie może być mniejsza niż 0,016 mm, 120 litrów nie może być mniejsza niż 0,025 mm.
- Powierzchnie przeszklone to okna w pomieszczeniach biurowych, sanitariatach i gospodarczych, które znajdują się na wysokościach dopuszczonych przepisami ustawy Prawo Budowlane.
- Przedmiot zamówienia nie uwzględnia prania wykładzin i tapicerki.
- Zamawiający informuje, że nie dysponuje pomieszczeniami dla sprzętaczek, może jedynie udostępnić pomieszczenie na przechowywanie środków czystości i zmagazynowanie maszyn do sprzątania.
- Wykonawcy zainteresowani udziałem w niniejszym postępowaniu powinni zapoznać się z obiektami we własnym zakresie, aby sformułować i skalkulować w ofercie ewentualne utrudnienia, które w ich ocenie mogą mieć miejsce przy wykonywaniu prac będących przedmiotem zamówienia.

Wykaz pomieszczeń

Nr	Pow. m ²	Nazwa
1.5	4,60	Korytarz
1.6	5,00	Wc
1.7	3,50	Wc
1.8	15,60	pokój
1.9	17,40	pokój
1.10	17,70	pokój
1.11	15,50	pokój
1.12	8,30	pokój
1.13	14,30	pokój
1.14	11,40	pokój
1.15	11,40	pokój
1.16	11,40	pokój
1.17	11,40	pokój
1.18	11,10	pokój
1.19	22,70	pokój
1.20	38,20	korytarz
1.24	11,40	schody
RAZEM	208,10	

Nr	Pow. m ²	Nazwa
2.10	12,40	pom. gospod
2.14	9,40	korytarz
2.16	3,50	korytarz
2.20	4,00	pom. gospod
2.21	2,50	pom. gospod
2.22	1,00	wc
2.23	1,00	wc
RAZEM	33,80	

RZUT PIĘTRA



RZUT PARTERU

